

# COVID-19: CASO 2

A cura di: G.Patelli, F.Besana, S. Paganoni, A. Lenzi, F. Codazzi, L.Di Mare, G.Esposito, C. Sala

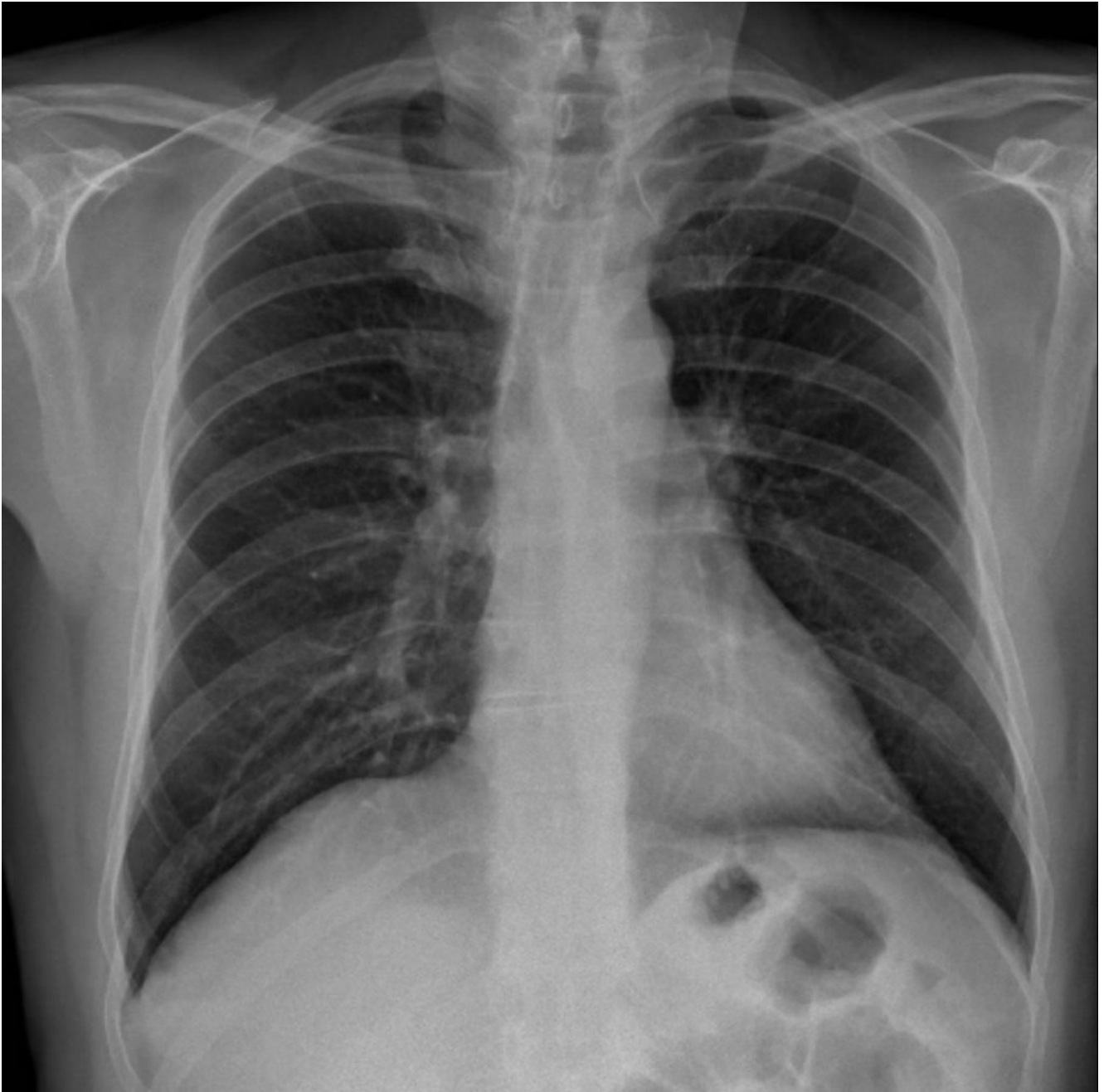
UOC Radiologia ASST Bergamo Est Direttore Dr Gianluigi Patelli

Paziente maschio 62 anni

Anamnesi remota muta, non copatologie.

Esordio con astenia, tosse secca e febbre serotina da 3 gg.

pO<sub>2</sub> = 97% in aria ; PCR = 0,75.

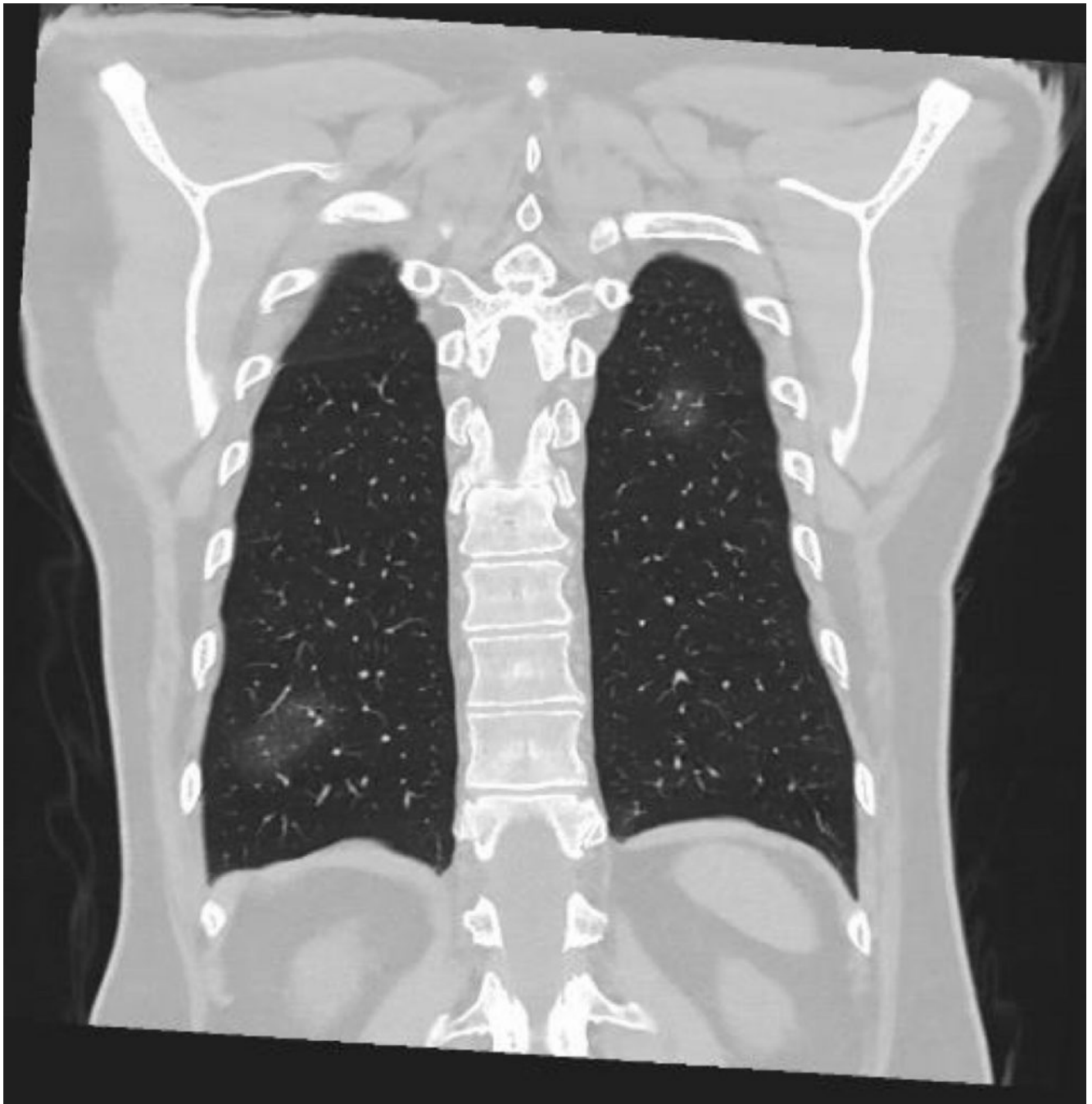


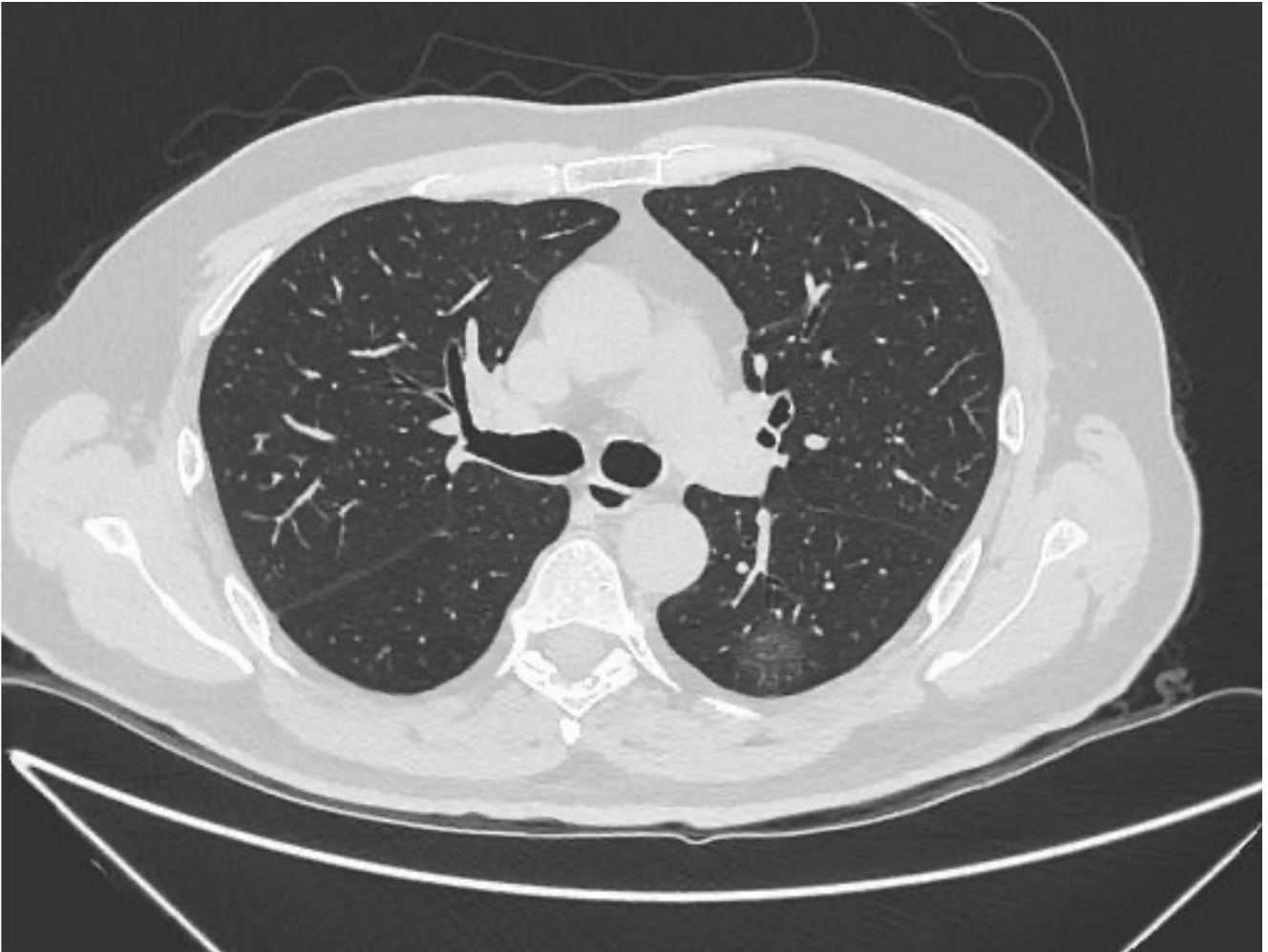


Il radiogramma del torace non evidenzia reperti patologici

In relazione alla discrepanza fra quadro clinico e segni radiologici si decide di eseguire TC







TC standard, ricostruzione con algoritmo lung su immagini assiale e coronale. Si osservano solo alcuni sfumati addensati infiltrativi alveolari bilaterali in un quadro di polmonite interstizio-alveolare all'esordio.

Tampone per COVID-19 risultato positivo successivamente alla diagnosi presuntiva con TC.