

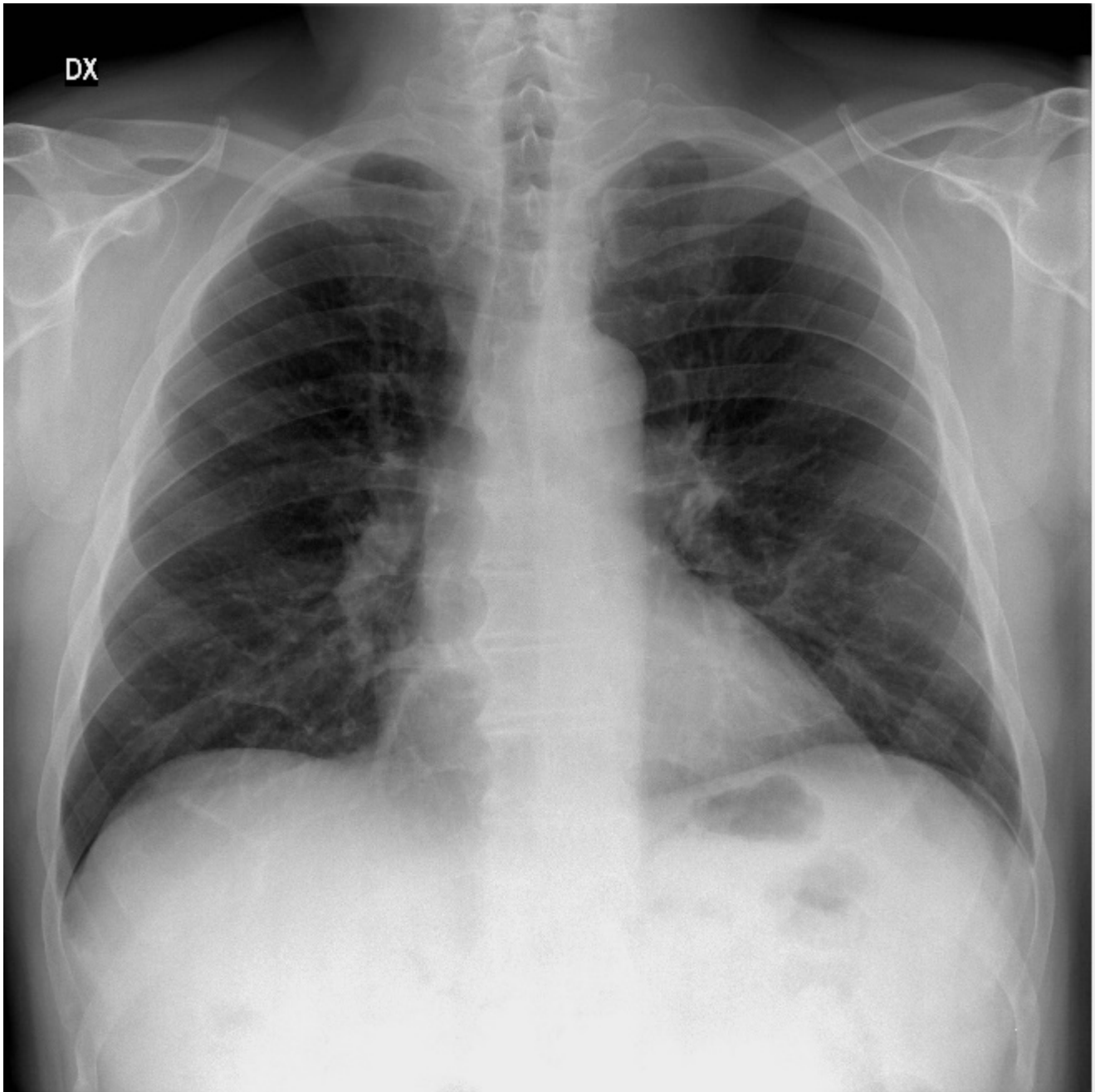
COVID-19: caso 8

A cura di G.Patelli , S. Paganoni , F.Besana, A. Lenzi, F. Codazzi, G.Verderame, L.Selogni, C.Costa

UOC Radiologia ASST Bergamo Est Direttore Dr Gianluigi Patelli

Paziente maschio di 67anni, sintomatico per febbre associata a tosse da 1 settimana, trattata al domicilio con Amoxicillina e Acido Clavulanico e Azitromicina senza beneficio.

Esegue primo RX torace, negativo



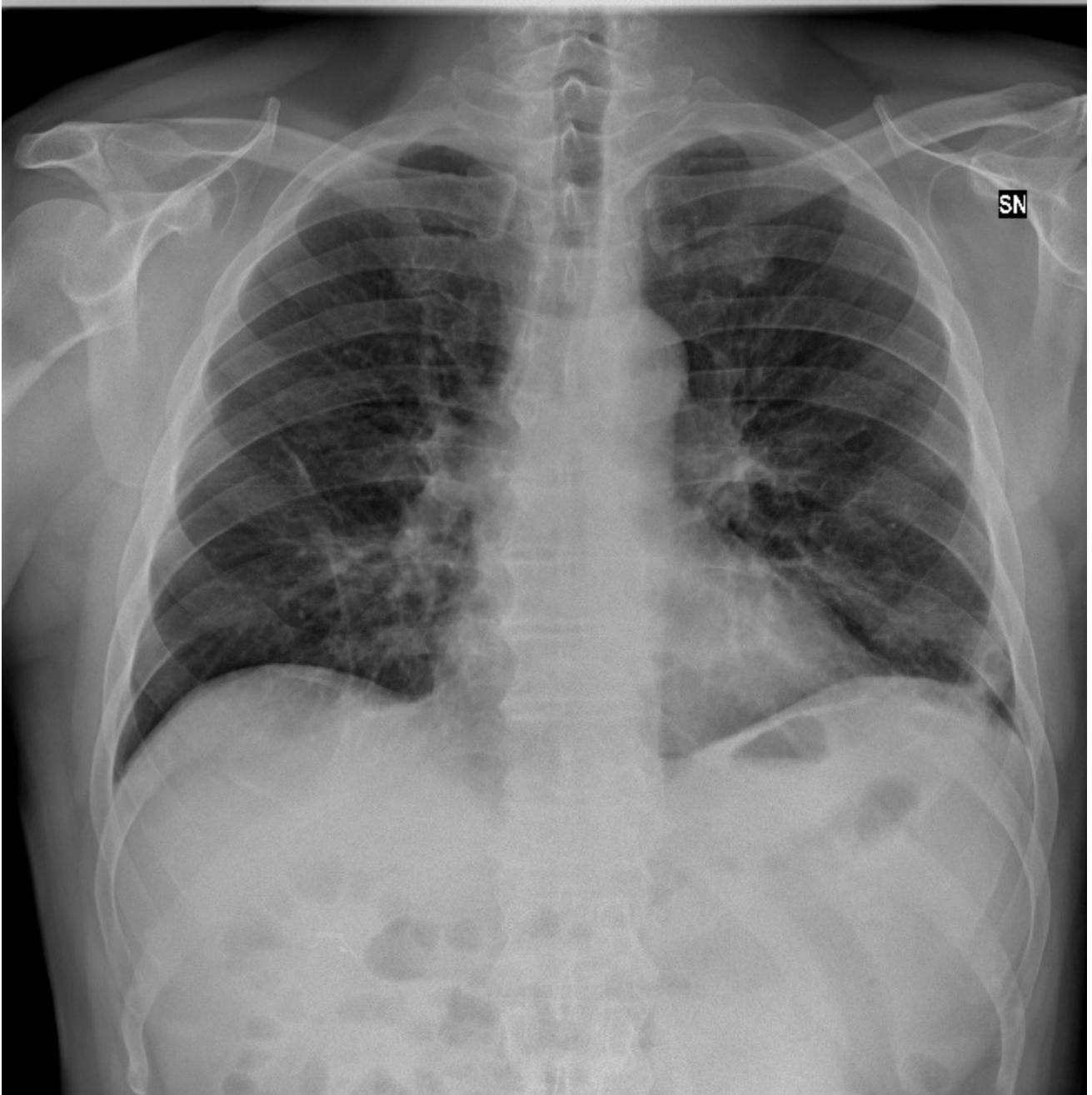
RX torace all'esordio

Radiogramma del torace all'esordio, eseguito in regime ambulatoriale in altro nosocomio: "Non addensamenti pleuroparenchimali; ispessimento dell'interstizio peribronco-vascolare."

Per il persistere della sintomatologia, dopo 6 giorni si reca in Pronto Soccorso.

All'ingresso: $pO_2 = 61,3\%$ (emogas); PCR=12,17 mg/dL.

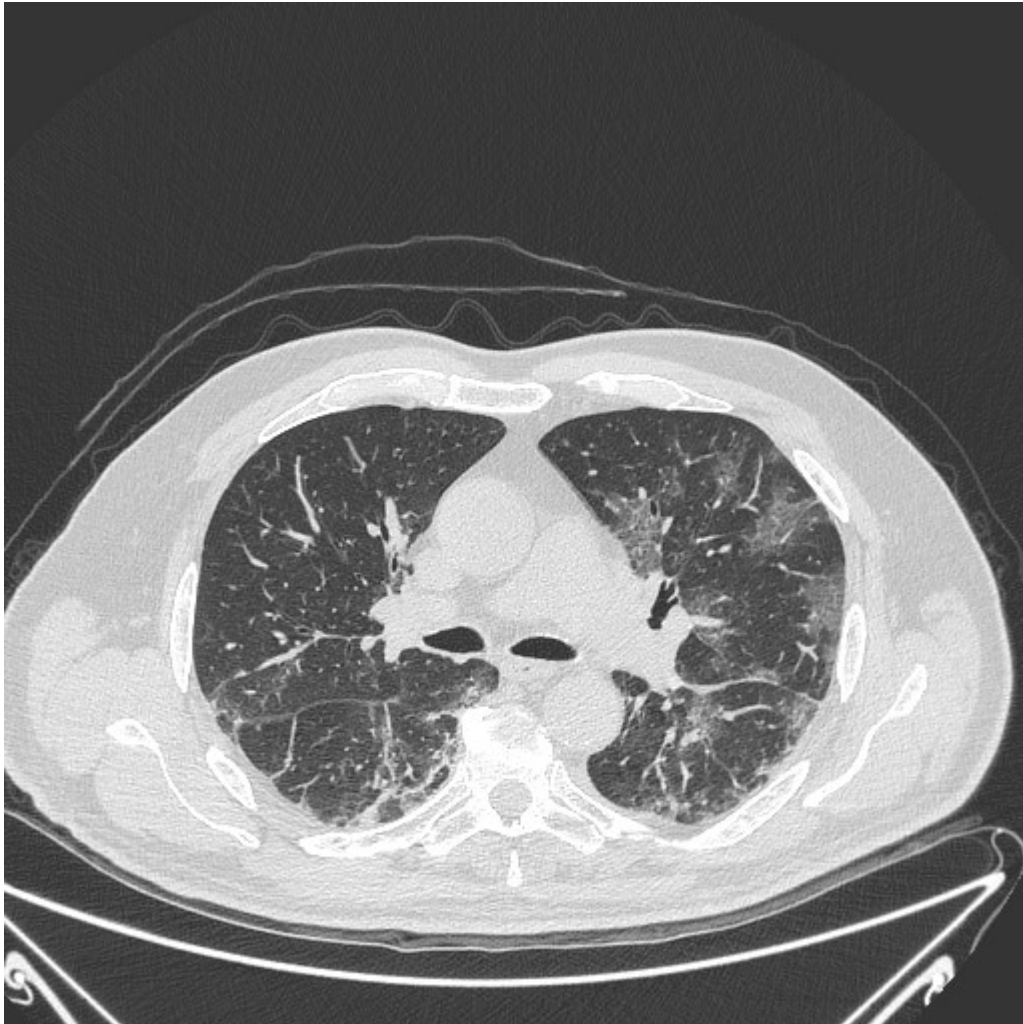
Esegue secondo RX torace, a distanza di 6 giorni dal primo RX.



secondo RX torace, a distanza di 6 giorni dal primo RX

Addensamenti parenchimali bilaterali multipli ai lobi inferiori. Incremento degli ispessimenti interstiziali.

Nello stesso giorno esegue TC Torace che evidenzia un pattern di tipo misto con infiltrati alveolari bilaterali multipli, associati ad addensamenti parenchimali e strie disventilative.





Il tampone eseguito dopo la TC conferma positività per COVID-19.