

COVID-19: caso 16

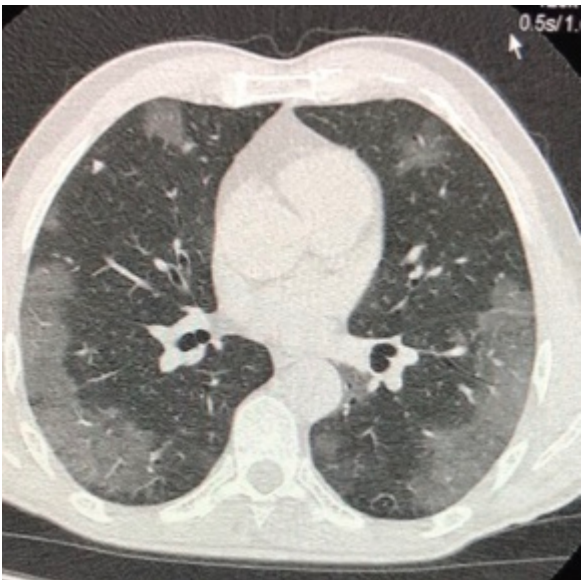
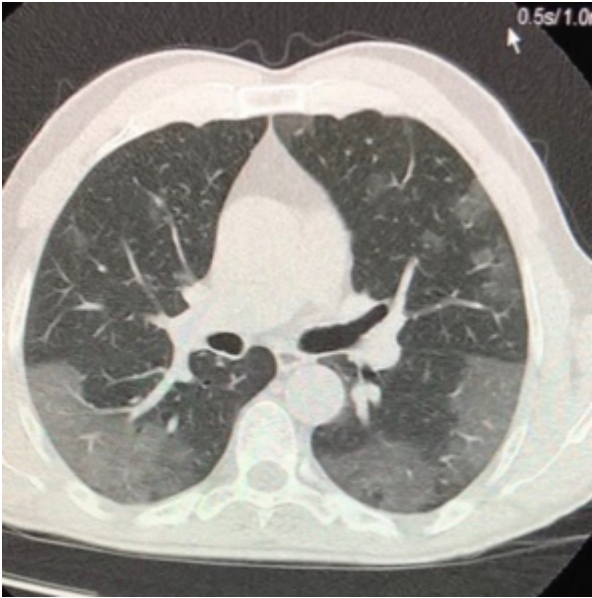
UOC di Radiologia Diagnostica e Interventistica, Ospedale
Madonna delle Grazie, ASL 4 – Matera

Michele Nardella, Gerardo Di Costanzo, Claudia Lopez

Definito il nostro “caso indice”. Paziente con tosse e febbre da una settimana resistenti a terapia domiciliare sintomatica e antibiotica. Il paziente si reca presso il Ps con insufficienza respiratoria. Anamnesi non indicativa per contatto diretto con casi sospetti. Si scopre dopo essere dipendente di un albergo.

HRTC





Il quadro HRTC viene da noi indicato come fortemente sospetto per polmonite bilaterale da COVID-19. Il sospetto viene successivamente confermato dalla positività del tampone faringeo.