

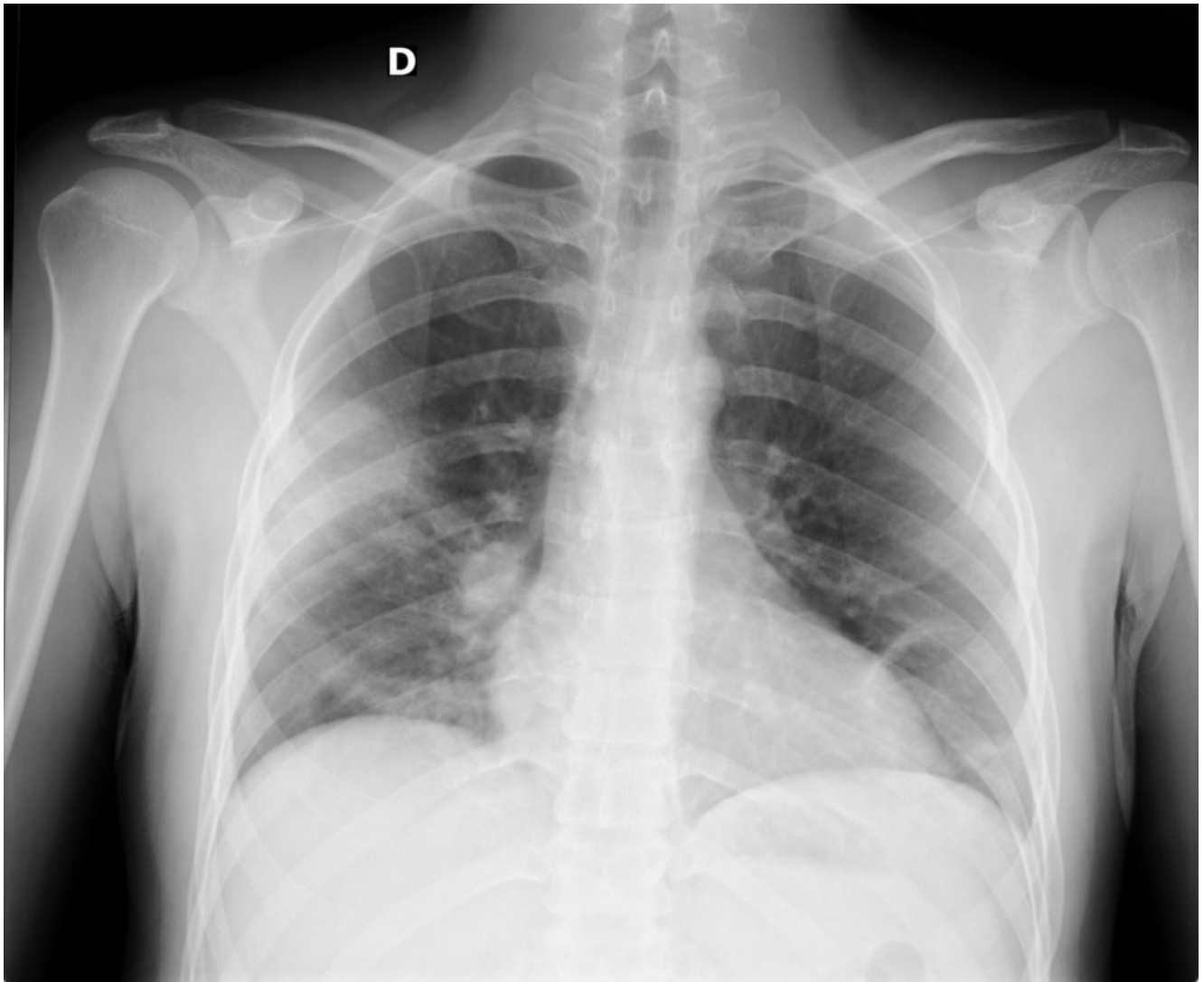
COVID-19: caso 23

Izzo Andrea, D'Aversa Lucia, Cerimoniale Giuseppe, Mazzella Giuseppe, Pergoli Pericle, Faiola Eugenio Leone, Di Pastena Francesca

U.O.C. Diagnostica per immagini – Ospedale “Dono Svizzero”
Formia DEA I livello– Asl Latina

Pz Maschio, 27 anni, trasferito da altro presidio ospedaliero per sospetta polmonite. Nega altre patologie. Nega contatti con Pz positivi al COVID-19 e con persone provenienti da zone a rischio. Pz eupnoico, apiretico con pO₂ 92%.

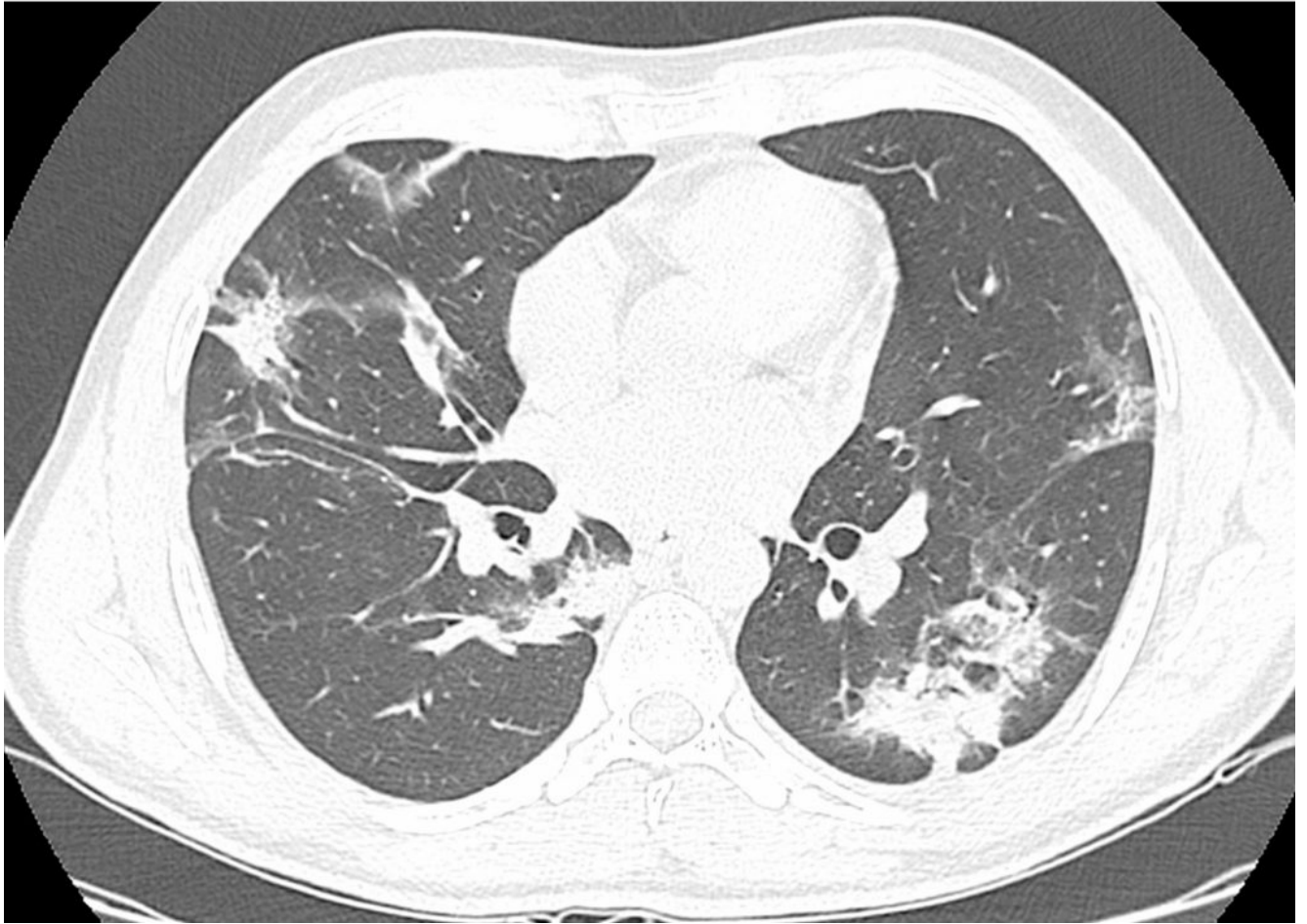
Si richiede RX del torace

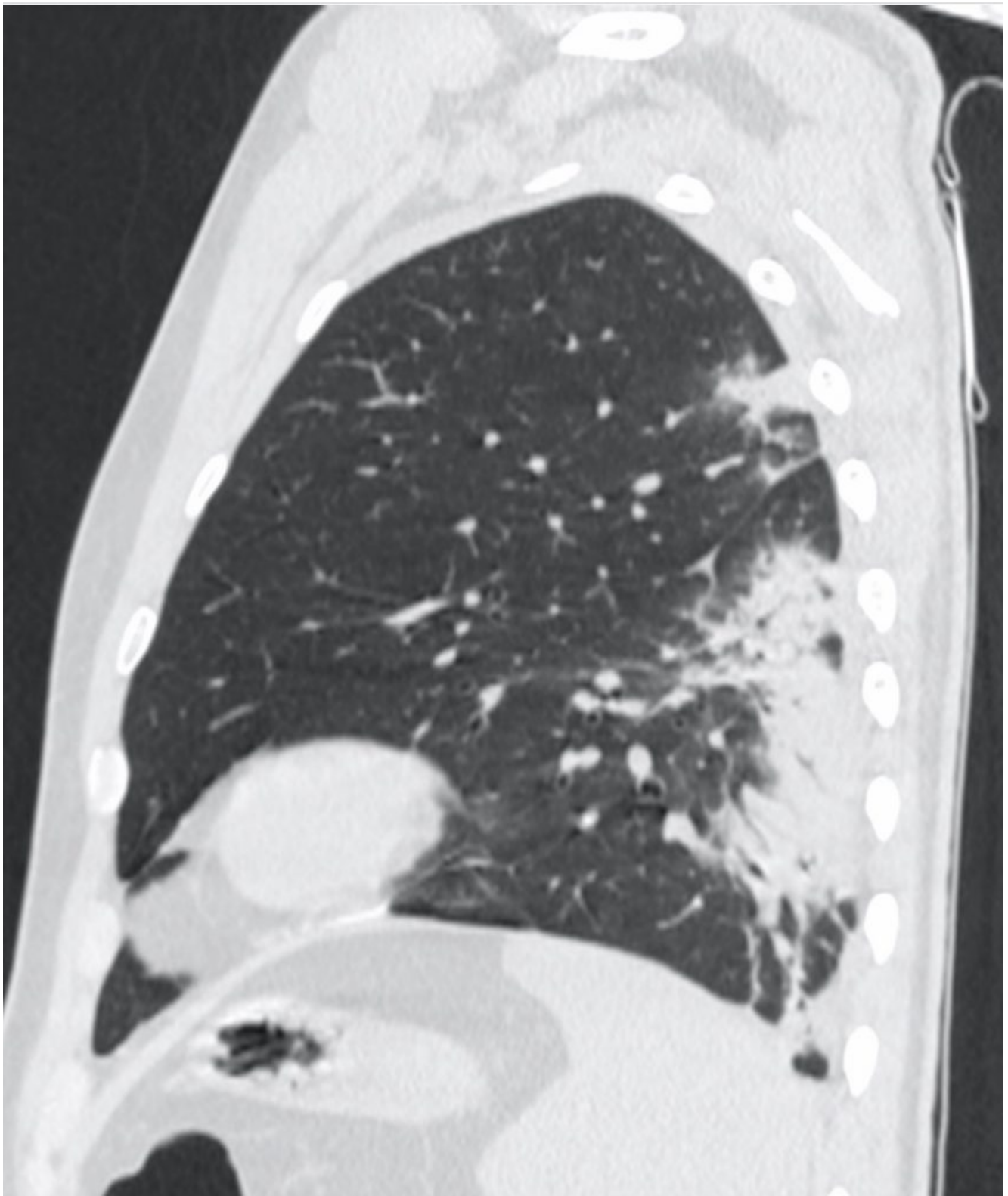


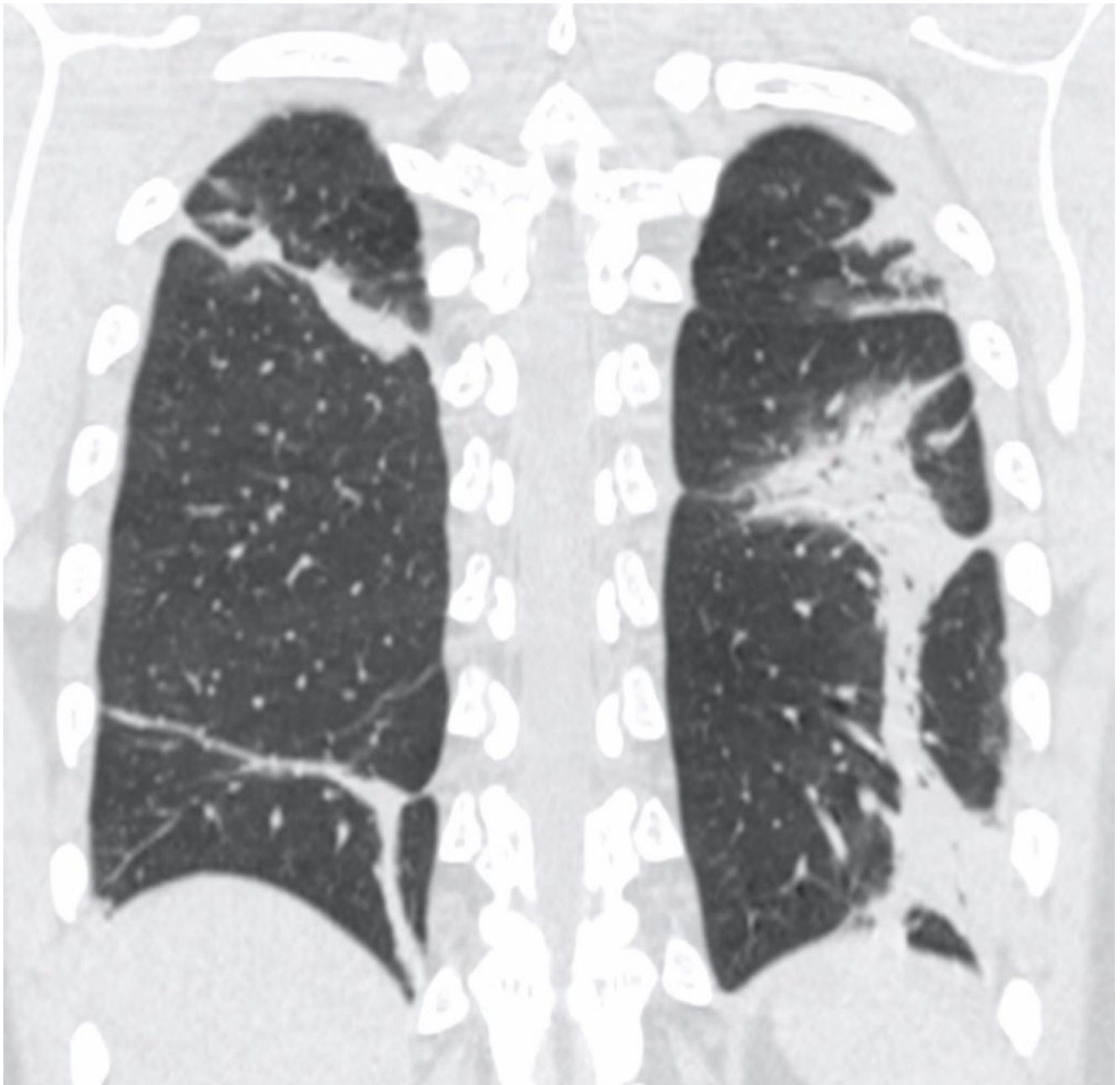
L'indagine radiografica dimostra la presenza di un incremento della trama interstiziale peribroncovascolare con associati addensamenti parenchimali specie in sede basale e subpleurica laterale a livello del campo medio-superiore del polmone destro.

Il Pz viene sottoposto a tampone nasofaringeo (risultato positivo al COVID-19) e trasferito.

TC







L'indagine TC dimostra la presenza di addensamenti parenchimali a "vetro smeriglio" con associate zone di consolidamento parenchimale, alcune con brancogramma aereo nel contesto, localizzati nel lobo superiore ed inferiore di entrambi i polmoni in sede subpleurica.