

COVID-19: caso 25

Izzo Andrea, D'Aversa Lucia, Cerimoniale Giuseppe, Mazzella Giuseppe, Pergoli Pericle, Faiola Eugenio Leone, Di Pastena Francesca

U.O.C. Diagnostica per immagini – Ospedale “Dono Svizzero”
Formia DEA I livello– Asl Latina

Pz Donna, 71 anni, riferisce dispnea e febbre. In anamnesi BPCO, IRC, ipertensione arteriosa, DM, sostituzione valvolare mitralica. In PS lievemente tachipnoica, apiretica con pO₂ 97%. Nega contatti con Pz positivi al COVID-19 e con persone provenienti da zone a rischio.

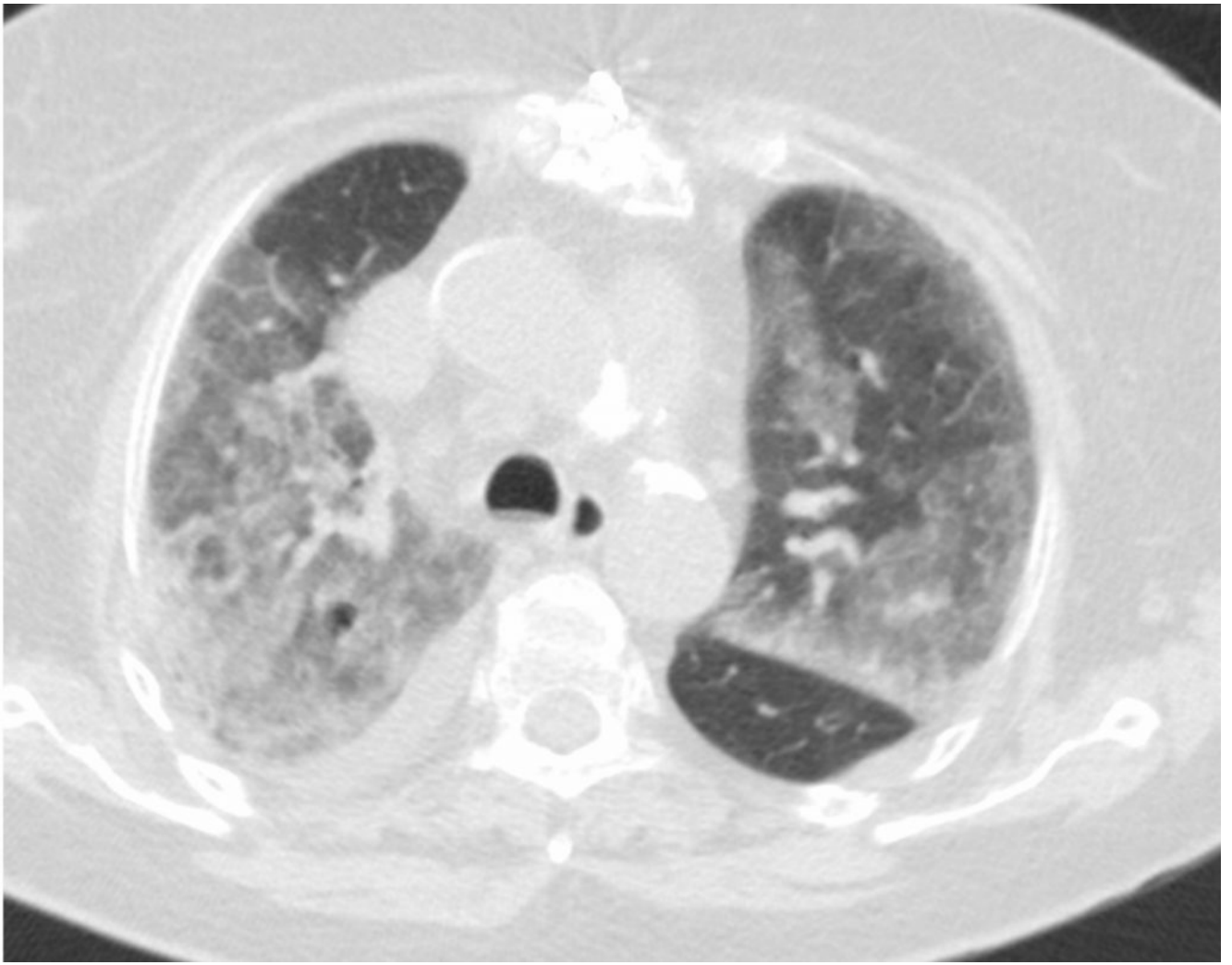
Si richiede RX torace.

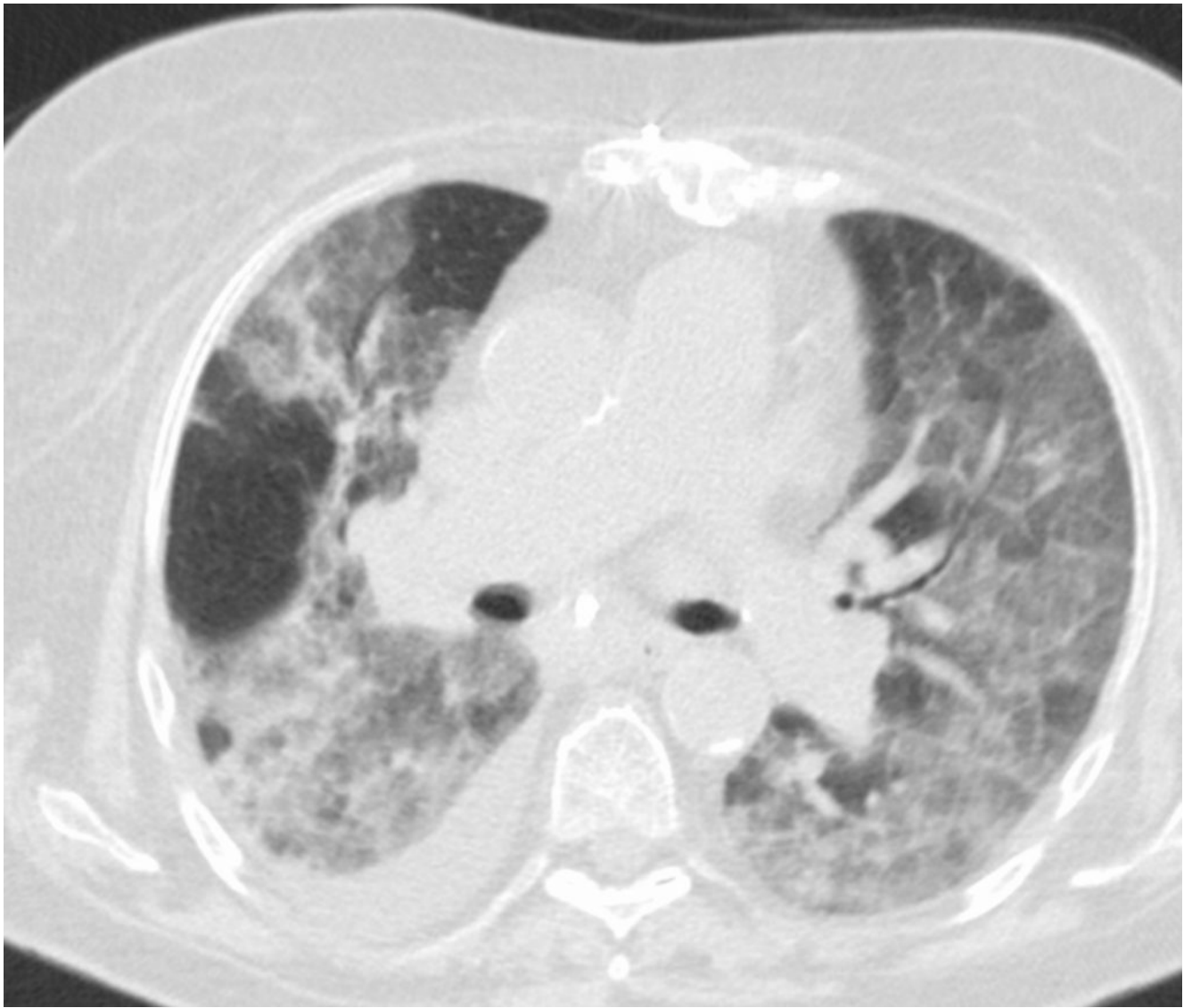


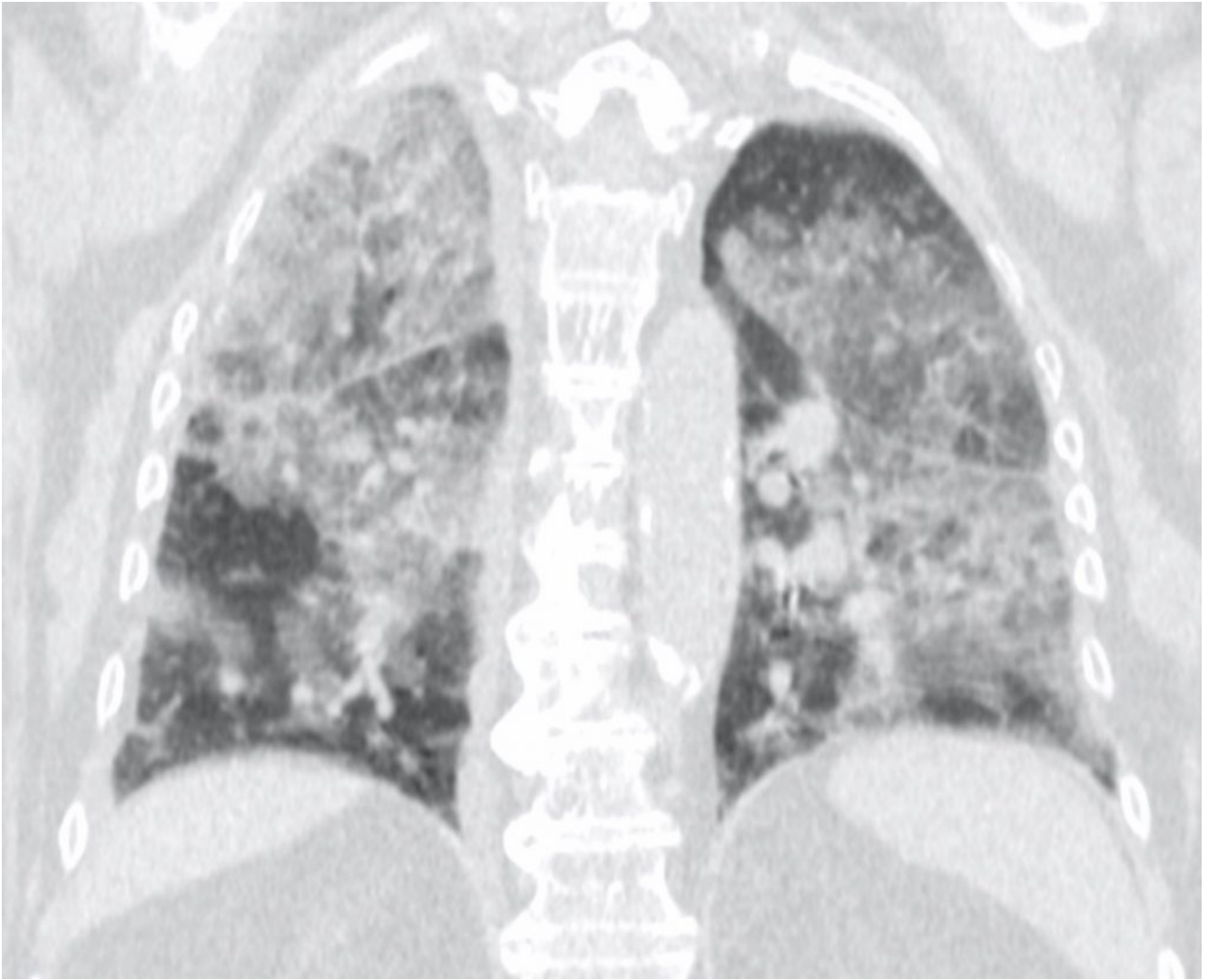
L'indagine RX dimostra un diffuso incremento della trama interstiziale peribroncovascolare con associati multipli addensamenti parenchimali bilateralmente. Versamento pleurico a destra con obliterazione del seno costofrenico di questo lato.

Si effettua tampone nasofaringeo (risultato positivo al COVID-19) e ricoverata in Medicina d'Urgenza.

TC







L'indagine dimostra la presenza di estese zone con pattern "crazy-paving" caratterizzate dalla presenza di aree a "vetro smeriglio" sovrapposte ad ispessimento liscio dell'interstizio interlobulare ed intralobulare con associate zone di consolidamento parenchimale. Concomita discreta falda di versamento pleurico nella grande cavità a destra.