

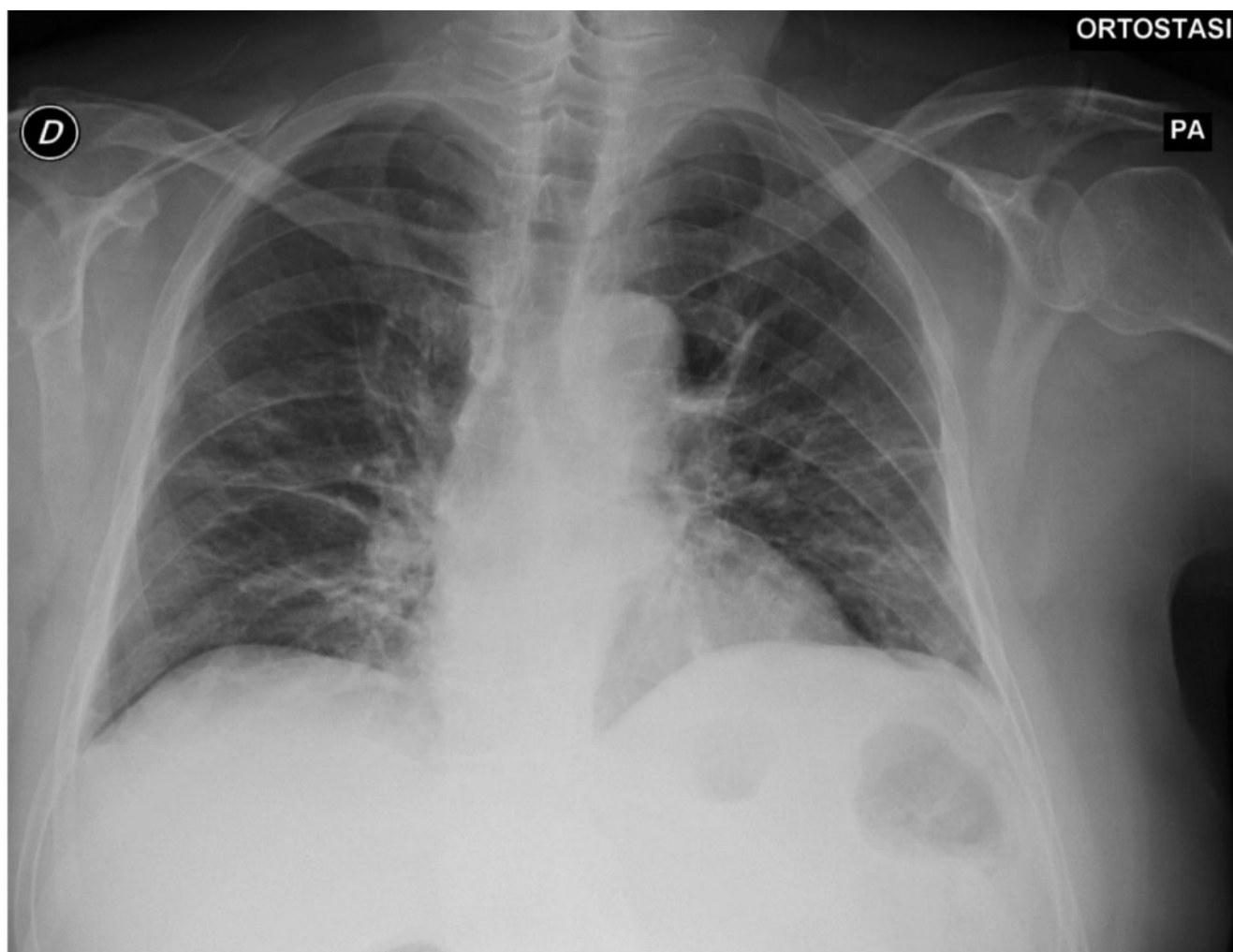
COVID-19: caso 29

R. Bonacini, G. Besutti, P. Pattacini

Radiologia IRCCS Reggio Emilia; Direttore Pierpaolo Pattacini

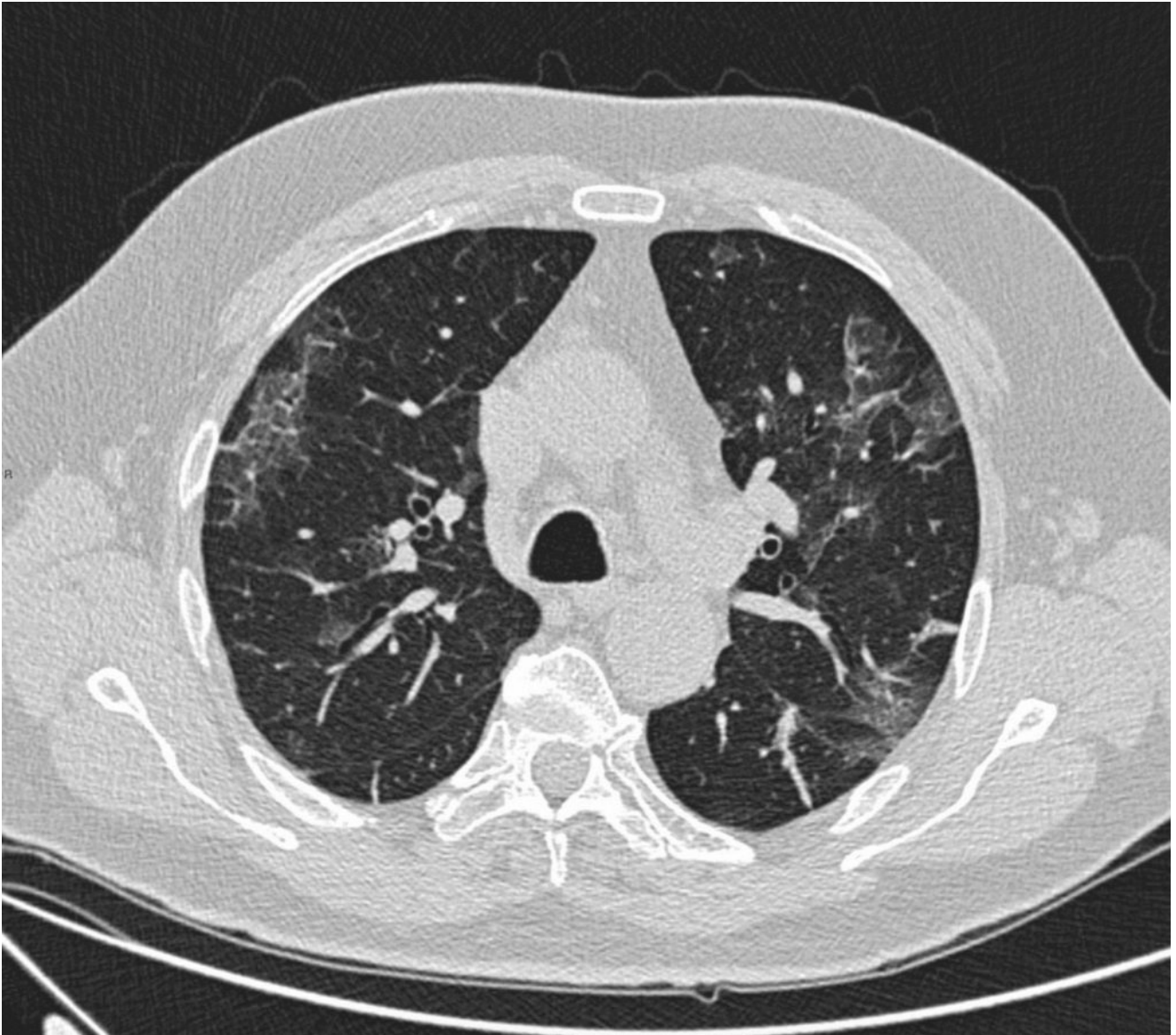
Uomo 68 anni affetto da leucemia linfatica cronica in follow-up, ipertensione arteriosa e dislipidemia. Da 7 giorni comparsa di iperpiressia con dispnea ed alvo diarroico. Leucocitosi , PCR elevata e procalcitonina nella norma.

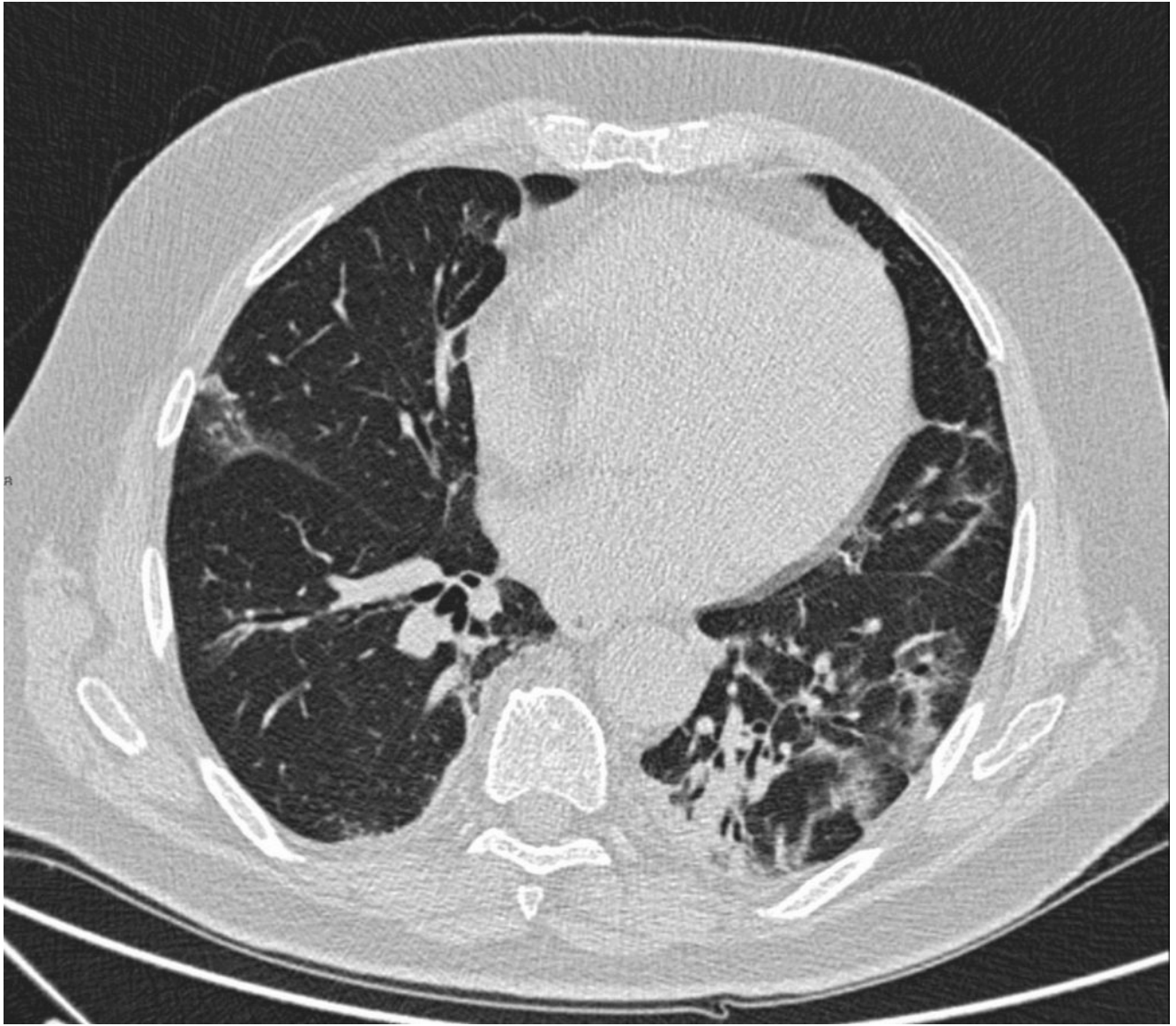
RX torace

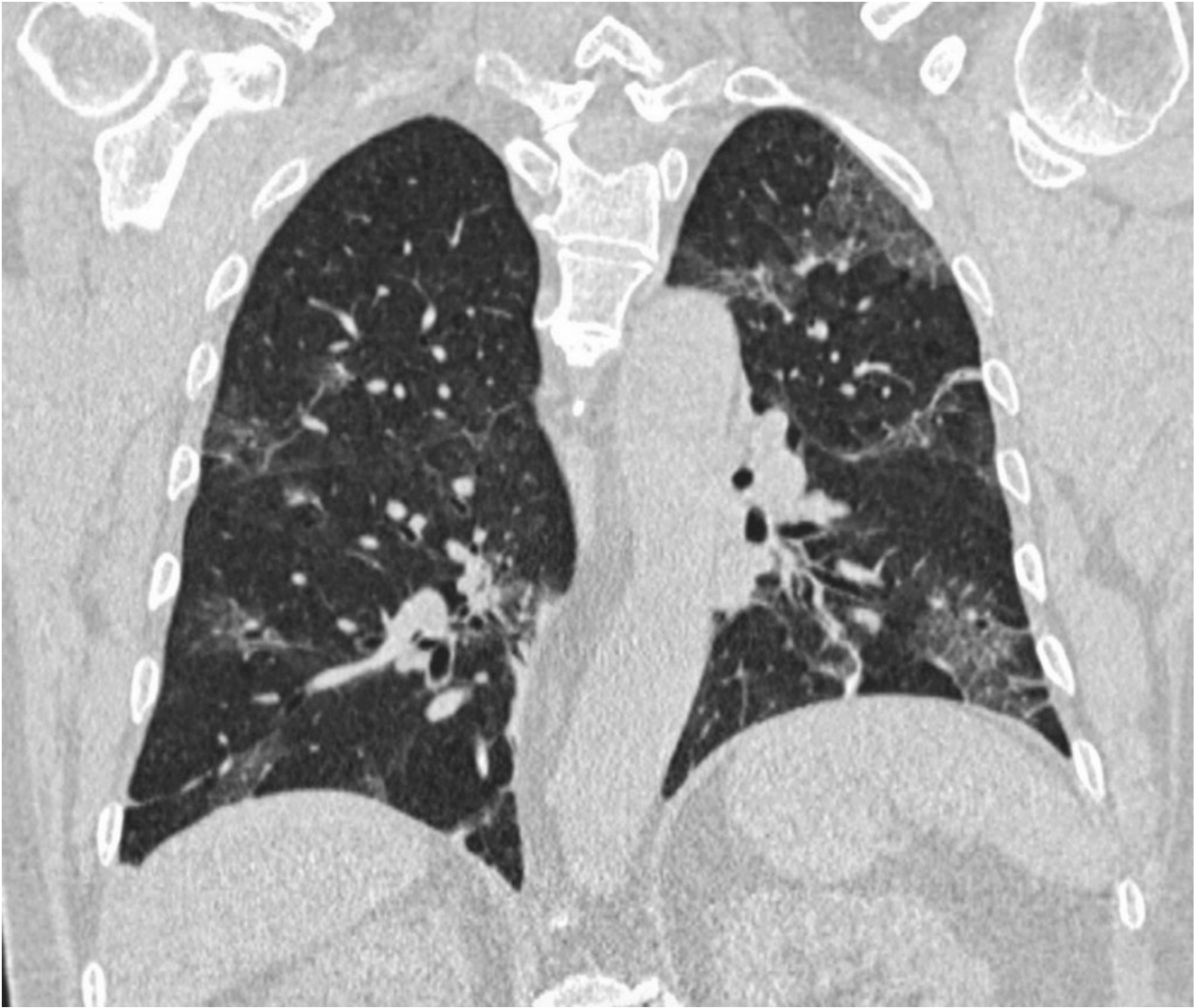


Multipli addensamenti parenchimali nastriformi bilaterali. Non versamento pleurico.

TC Torace







Multiple aree a “vetro smerigliato” bilaterali con distribuzione a chiazze a prevalente distribuzione subpleurica , alcune delle quali associate ad ispessimento dell’interstizio interlobulare ed a consolidamenti parenchimali.

Dopo 12 ore di stabilità degli scambi respiratori si è assistito ad insufficienza respiratoria ipossiémica, che ha comportato trasferimento in Terapia Intensiva.

Il contestuale tampone faringeo per COVID-19 è risultato positivo.