

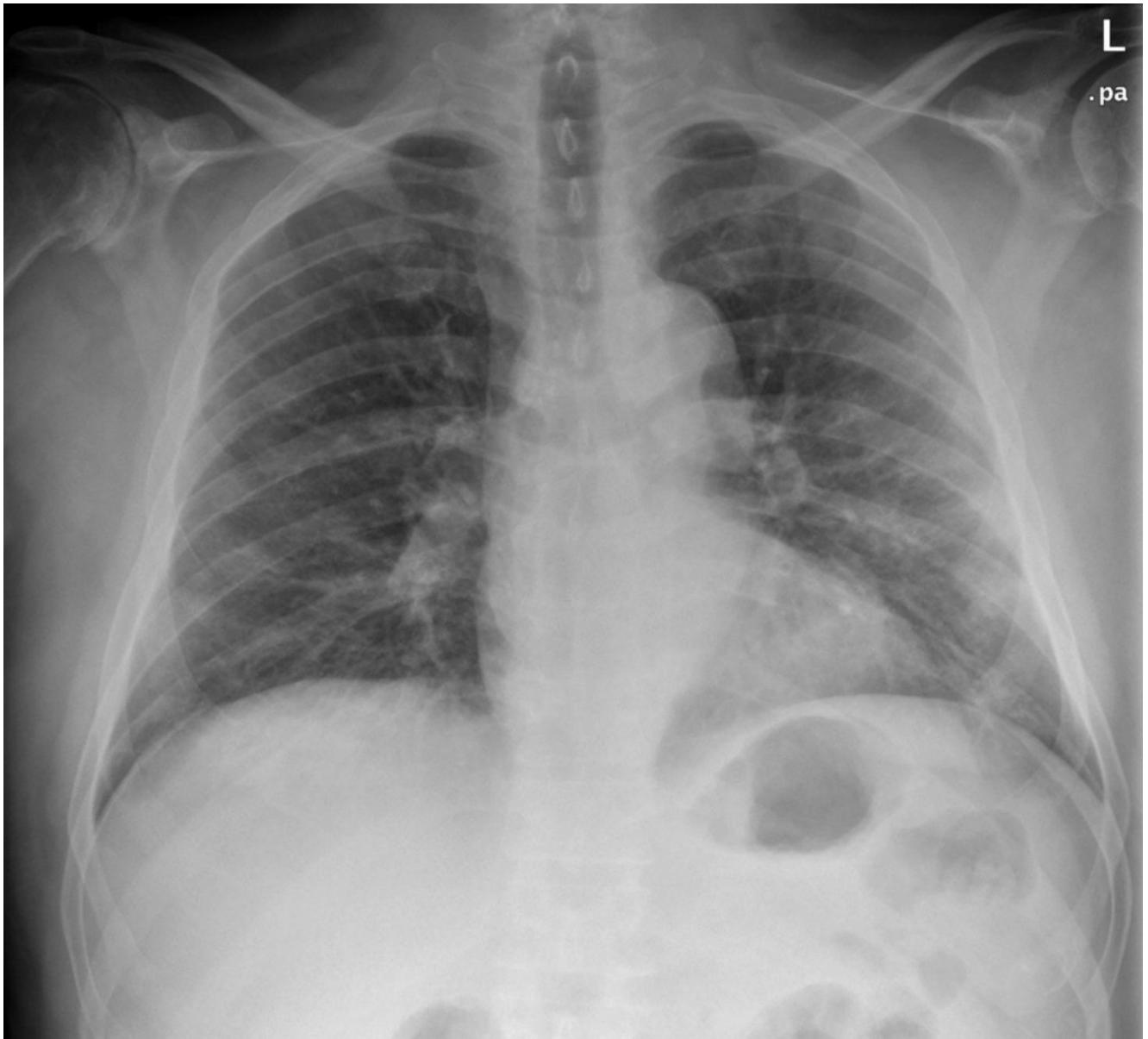
# COVID-19: caso 30

R. Bonacini, G. Besutti, P. Pattacini

Radiologia IRCCS Reggio Emilia; Direttore Pierpaolo Pattacini

Uomo di 64 anni affetto da diabete mellito ed ipertensione. Da 3 giorni dispnea, tosse ed iperpiressia. Emocromo e procalcitonina nella norma. PCR elevata (13,44 mg/dL).

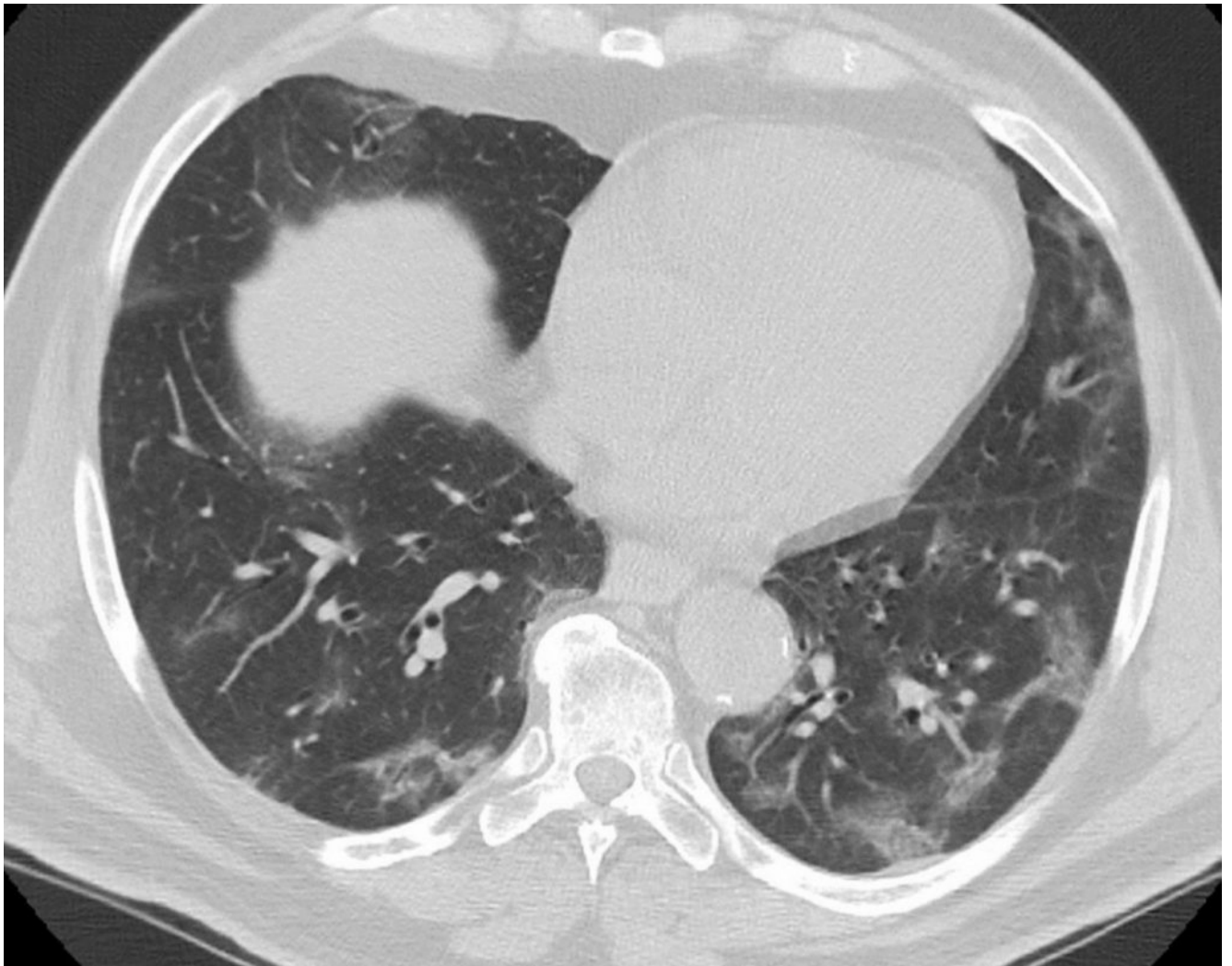
RX torace



Multipli addensamenti parenchimali bilaterali.

TC torace







Multiple aree a “vetro smerigliato” bilaterali con distribuzione a chiazze a prevalente distribuzione subpleurica.

Il contestuale tampone faringeo per COVID-19 è risultato positivo.