

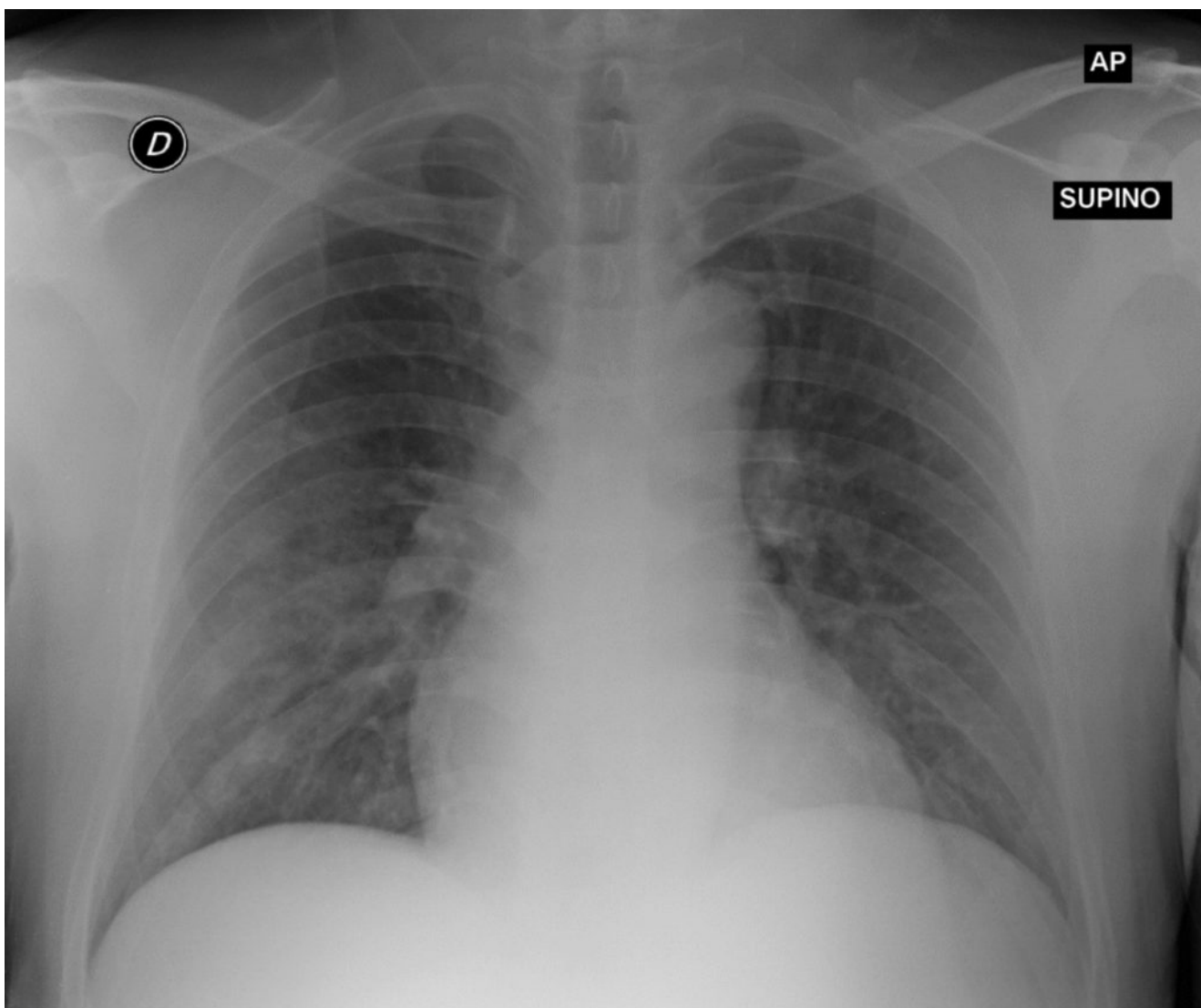
# COVID-19: caso 32

R. Bonacini, G. Besutti, P. Pattacini

Radiologia IRCCS Reggio Emilia; Direttore Pierpaolo Pattacini

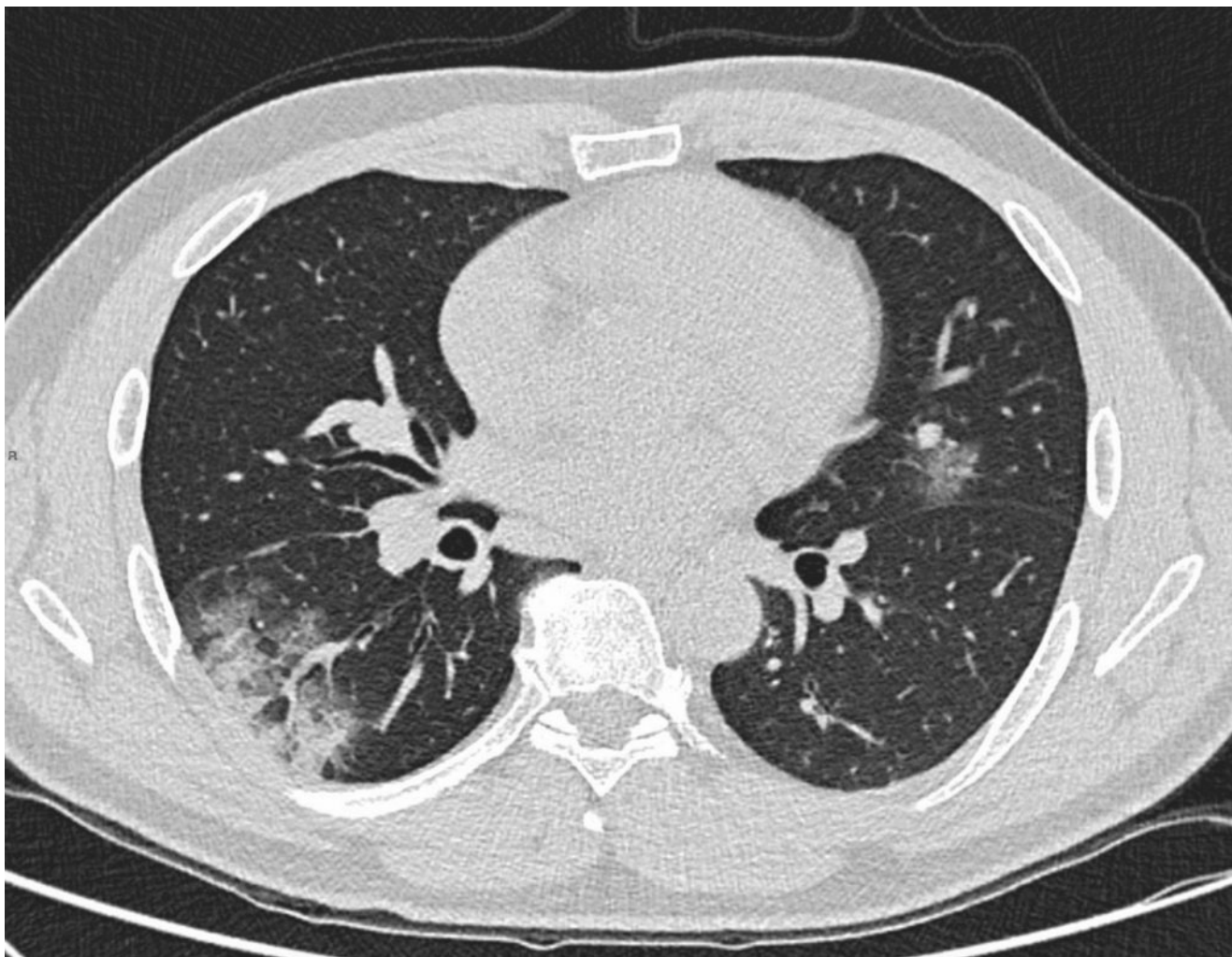
Uomo 43 anni, in assenza di note patologie in anamnesi. Da 7 giorni febbricola ed astenia Emocromo, PCR e procalcitonica nella norma.

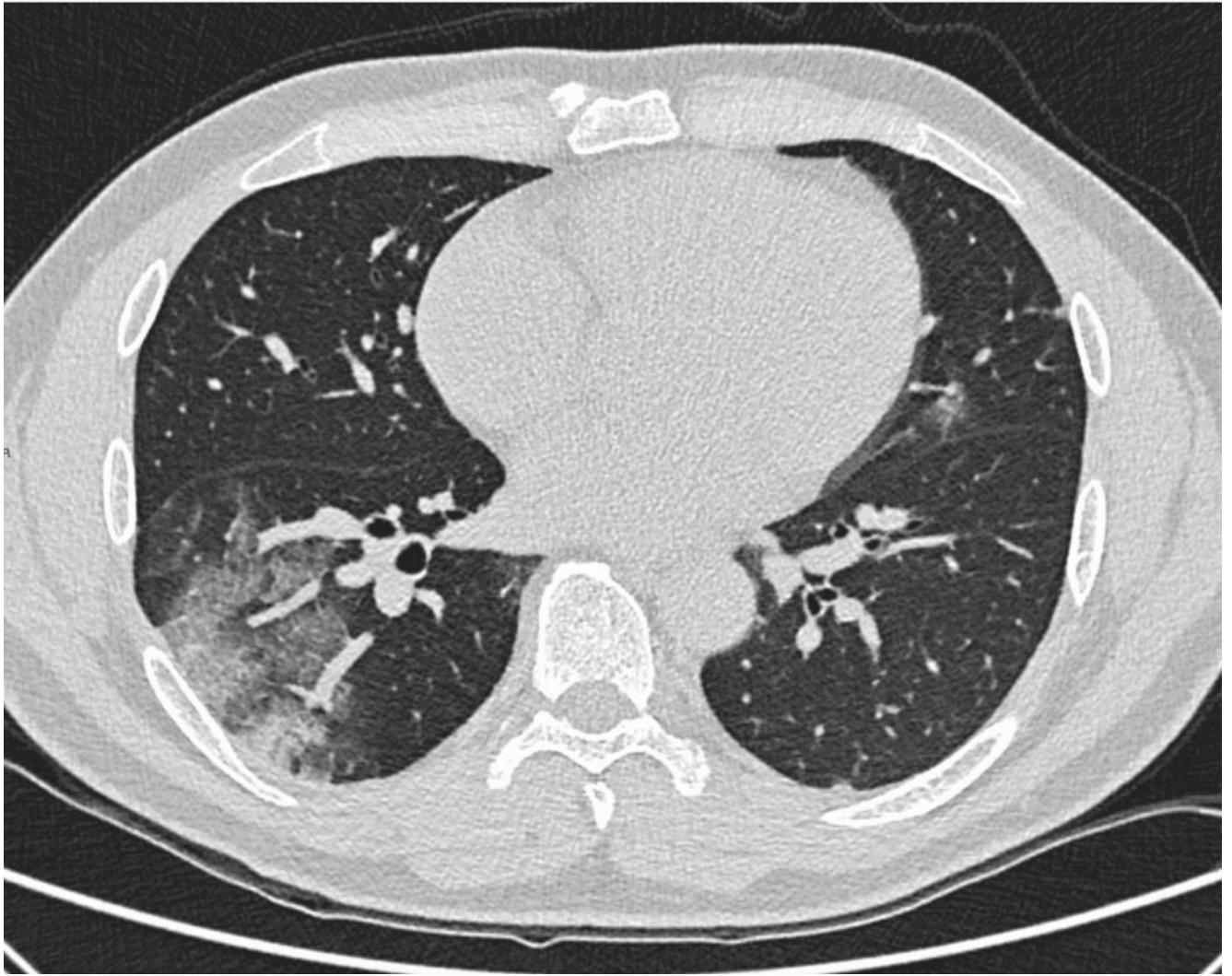
RX torace



Esteso e sfumato addensamento parenchimale al campo medio-inferiore dx.

TC torace







A carico del LID si osserva esteso addensamento a “vetro smerigliato” sovrapposto ad ispessimento dell’interstizio inter- ed intralobulare con aree consolidative nel suo contesto. Piccole aree a “vetro smerigliato” al LSS.

Il contestuale tampone faringeo per COVID-19 è risultato positivo.