

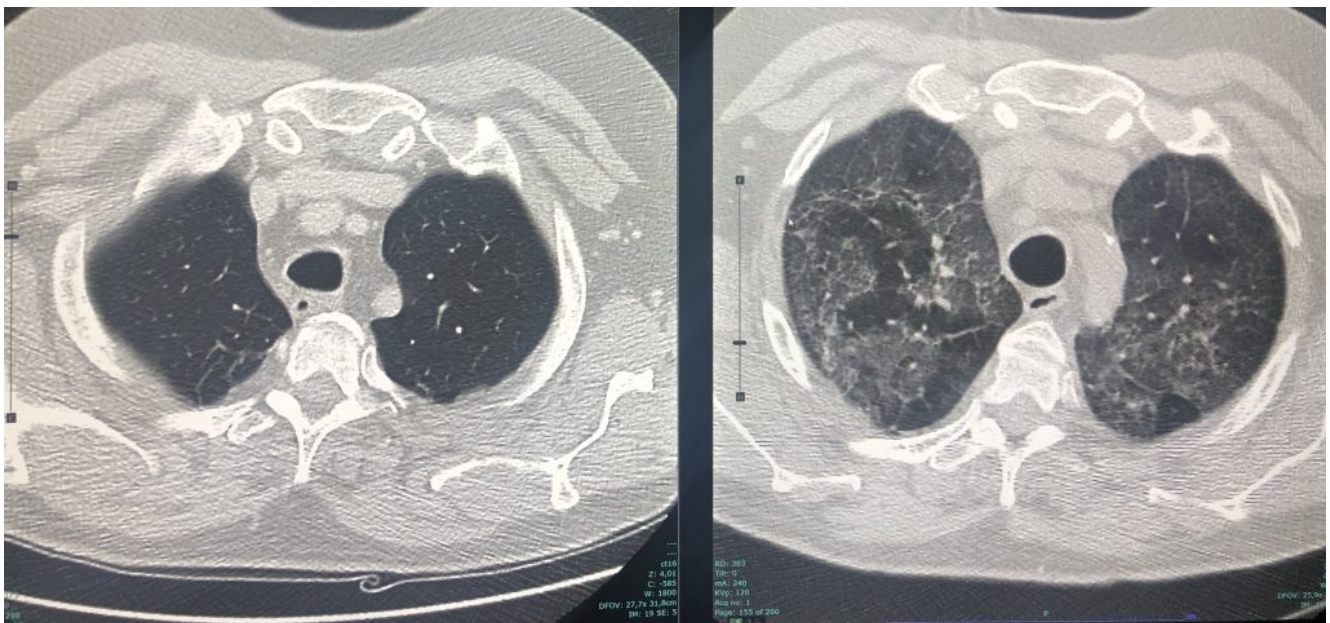
COVID-19: caso 35

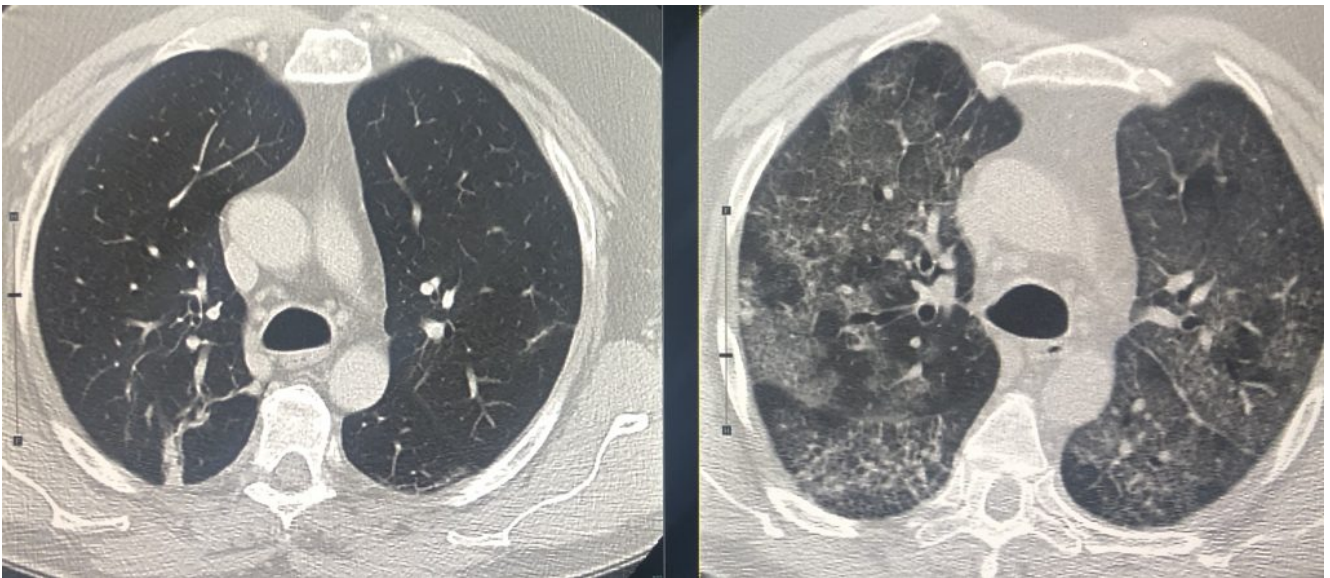
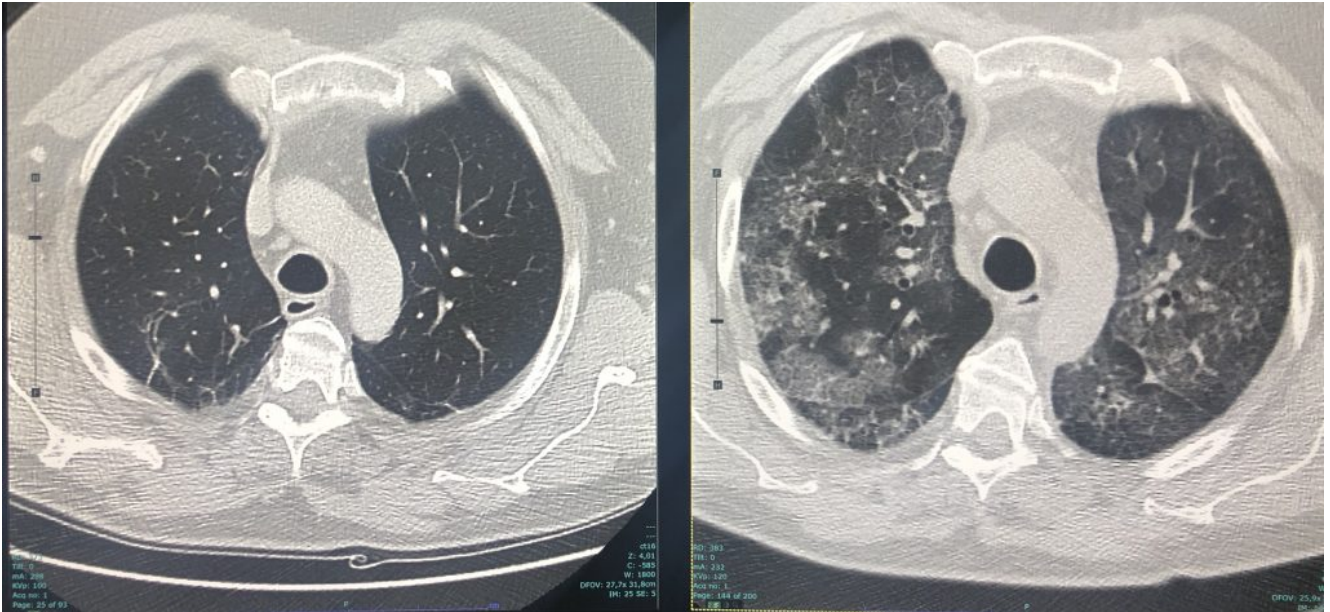
Gianluca Firullo, Francesca Ferrari, Mauro Martinetti, Valeria De Matteis.

ASL Verbano-Cusio-Ossola, direttore UOC Attilio Guazzoni.

Case report significativo del "salto" dei criteri epidemiologici e clinici di infezione da covid 19.

Paziente di 63 anni, in buona salute, con riferita assenza di frequentazione di zone e di contatti a rischio. Si presenta in DEA per sincope senza ulteriori sintomi: incanalato in triage standard non protetto, esegue ecg e successiva TC encefalo, entrambi negativi. Gli ematochimici rilevano didimero +++: viene eseguita angioTC arterie polmonari negativa per TEPA ma che dimostra rare areole a ground glass e alcuni addensamenti lamellari subpleurici declivi, segnalati a referto.





Dopo una settimana di ricovero in medicina, progressiva insorgenza di distress respiratorio comparsa di leucopenia, aumento transaminasi, scarso movimento pcr.

La seconda TC, ad alta risoluzione, mostra evoluzione in quadro di polmonite interstizio-alveolare con diffusa alterazione bilaterale a mosaico con pattern a crazy paving.

