

COVID-19: caso 37

E Sardo, A Molinari, A Baletti, M Bazzocchi, G Bestagno, A D'amico, R Piccazzo, S Russo

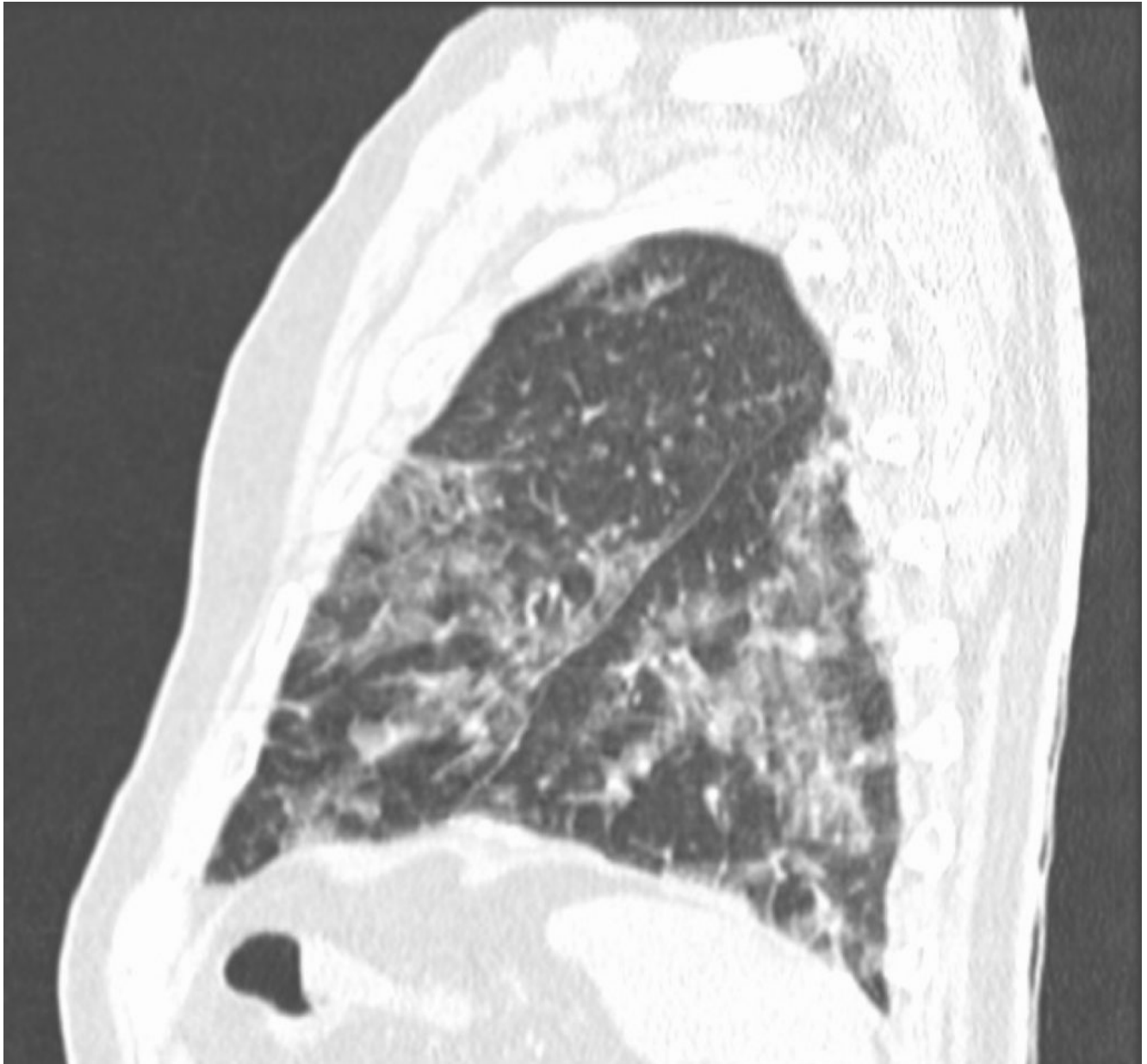
Radiodiagnostica generale e senologica del Ponente – Ospedale di Sanremo – Direttore: Dr.ssa Stefania Russo

Uomo di 86 anni , sospetto contatto stretto di paziente positivo a nCOV-19. Si presenta in PS per dispnea, febbre e tosse. Si esegue tampone, di cui si conferma positività. Insufficienza respiratoria all'emogas analisi e rapido exitus prima del ricovero in Rianimazione.

TC







Addensamenti di tipo a “vetro smerigliato” a distribuzione subpleurica bilateralmente. Concomita ispessimento dei setti interlobulari (pattern crazy paving).