

# COVID-19: caso 64

Izzo Andrea, D'Aversa Lucia, Cerimoniale Giuseppe, Mazzella Giuseppe, Pergoli Pericle, Faiola Eugenio Leone, Casale Lorenzo, Di Pastena Francesca

U.O.C. Diagnostica per immagini – Ospedale “Dono Svizzero”  
Formia DEA I livello– Asl Latina

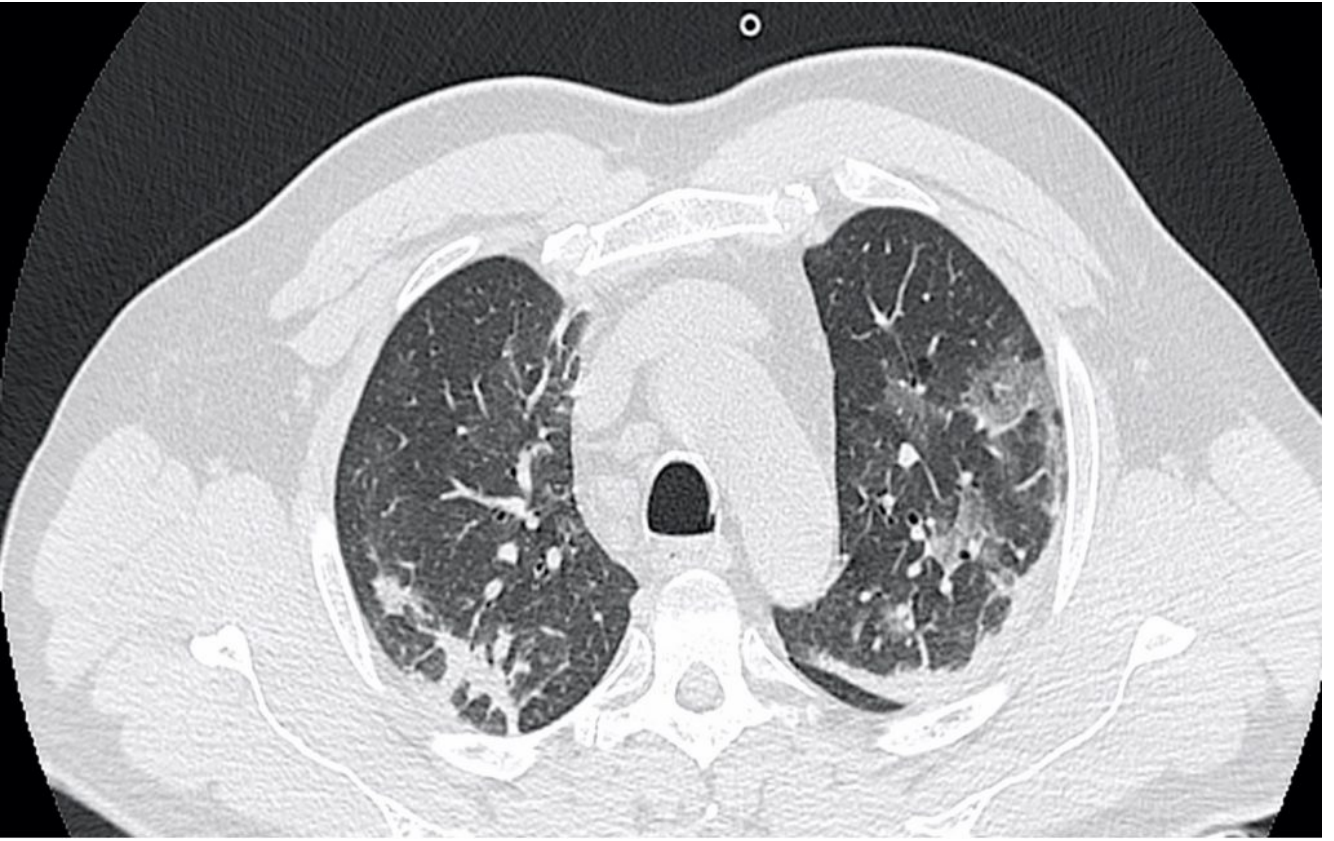
Paziente Maschio, 57 anni, trasportato dal 118 per febbre, tosse e dispnea specie negli ultimi 3 giorni. Nega contatti con persone COVID-19 positive e luoghi a rischio epidemiologico. In PS saturazione pO<sub>2</sub> 90%, tachipnoico con febbre 39°. In anamnesi nega patologie degne di nota.

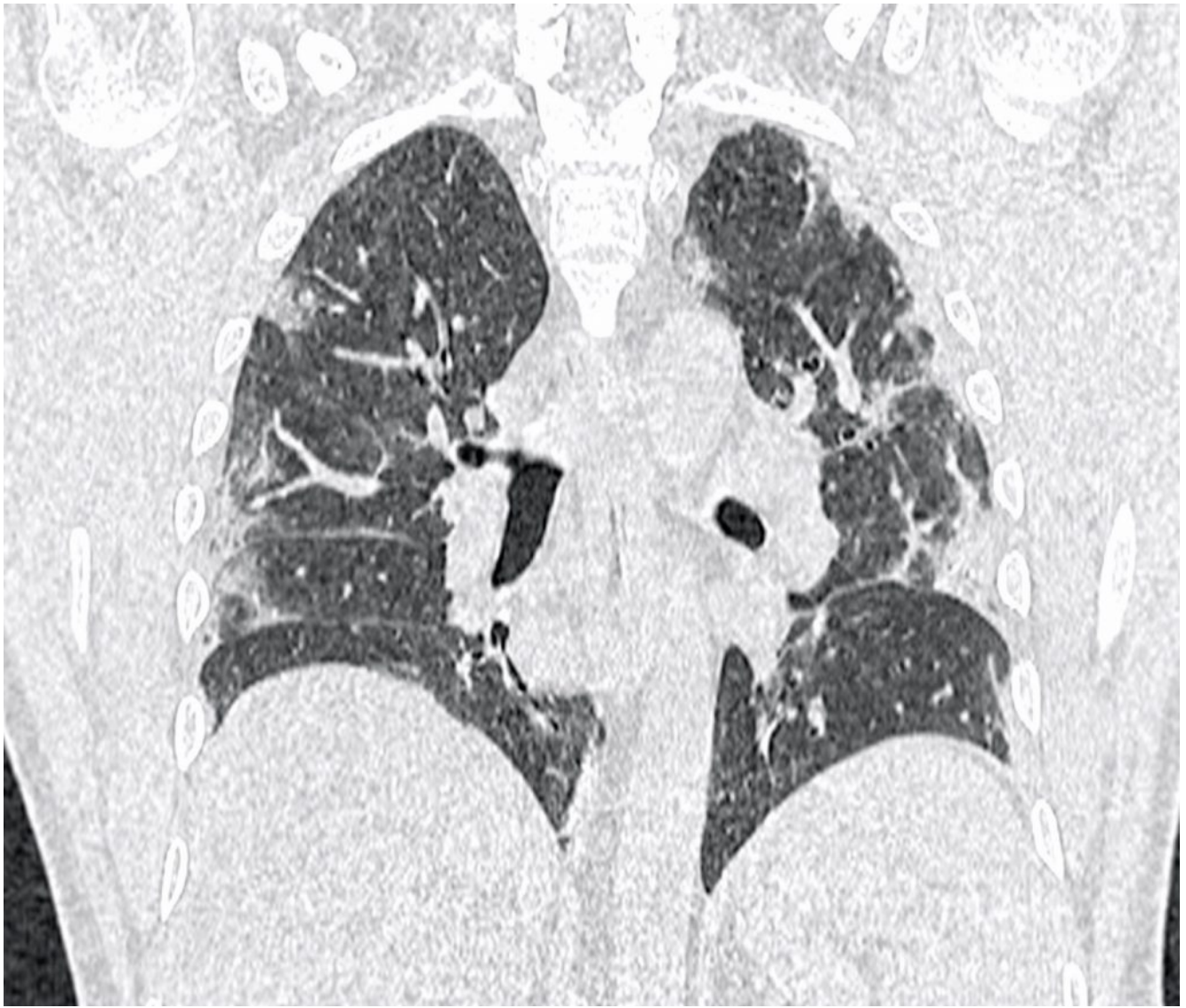
Si richiede RX torace

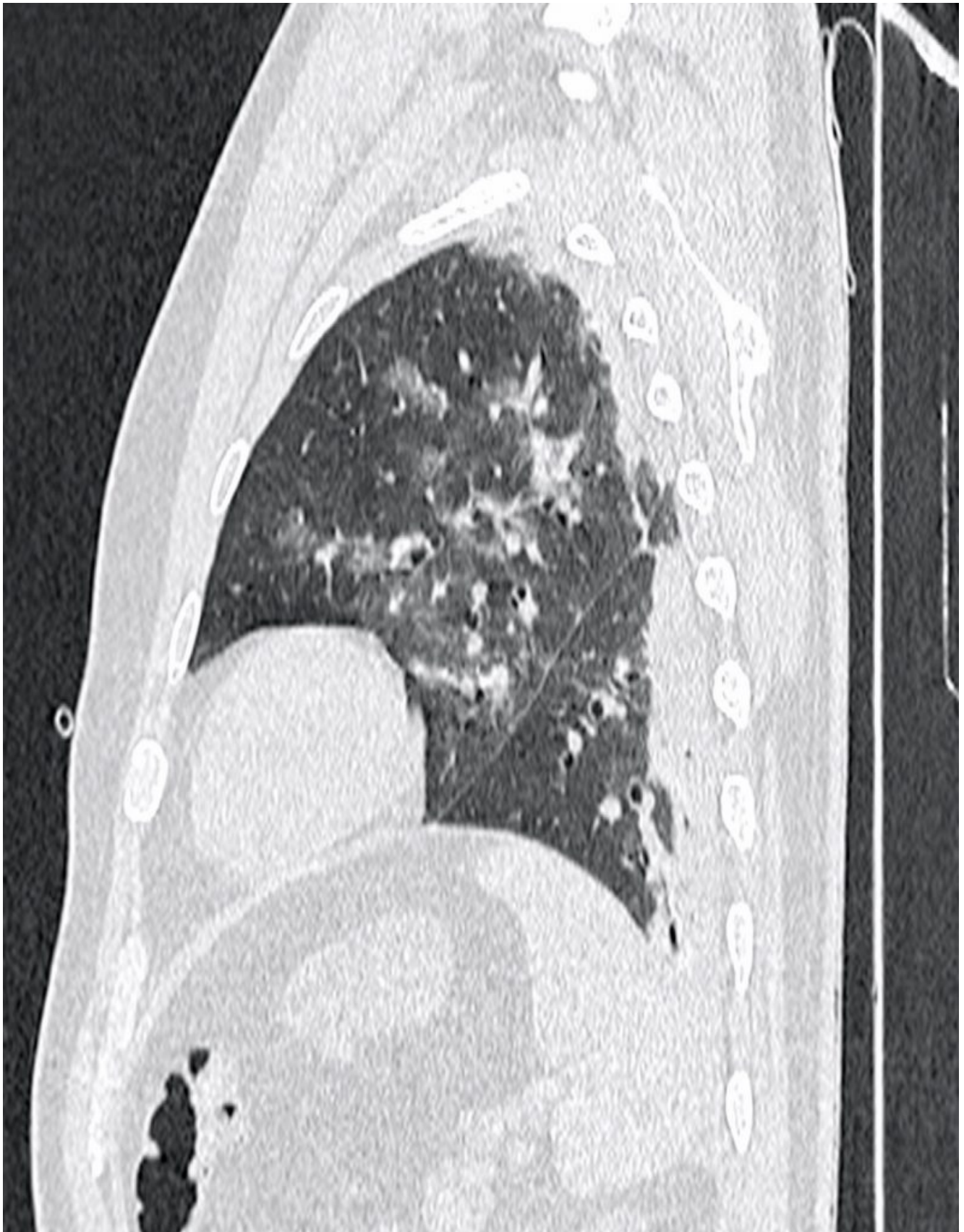


La radiografia del torace dimostra un ispessimento della trama interstiziale peribroncovascolare con alcune sfumate ipodiafanie parenchimali alla base del polmone sinistro. In considerazione della sintomatologia si richiede integrazione con esame TC.

TC TORACE







L'indagine dimostra la presenza di multipli addensamenti parenchimali a vetro smeriglio ed alcune zone con pattern "crazy-paving" caratterizzate dalla presenza di aree a "vetro

smeriglio" sovrapposte ad ispessimento liscio dell'interstizio interlobulare ed intralobulare con associate zone di consolidamento parenchimale. Il quadro TC è caratteristico per una patologia COVID-19 correlata e per tale motivo il Pz viene posto in isolamento ed effettuato il tampone nasofaringeo (risultato positivo al SARS-CoV-2).