

COVID-19: caso 77

Lucia Capoccia, Maurizio Del Monte, Maria Luisa De Cicco,
Paolo Ricci

Radiologia – Azienda Ospedaliera-Universitaria Policlinico
Umberto I – Università di Roma La Sapienza

Paziente uomo, 56 anni, giunto al DEA per febbre e dispnea da
alcuni giorni, in trattamento con Klacid e tachipirina senza
beneficio.

Anamnesi patologica remota muta; anamnesi patologica prossima:
ipertensione arteriosa in trattamento.

Giunge in condizioni cliniche generali gravi, vigile orientato
e collaborante, tachipnoico a riposo, TC 37.1°C.

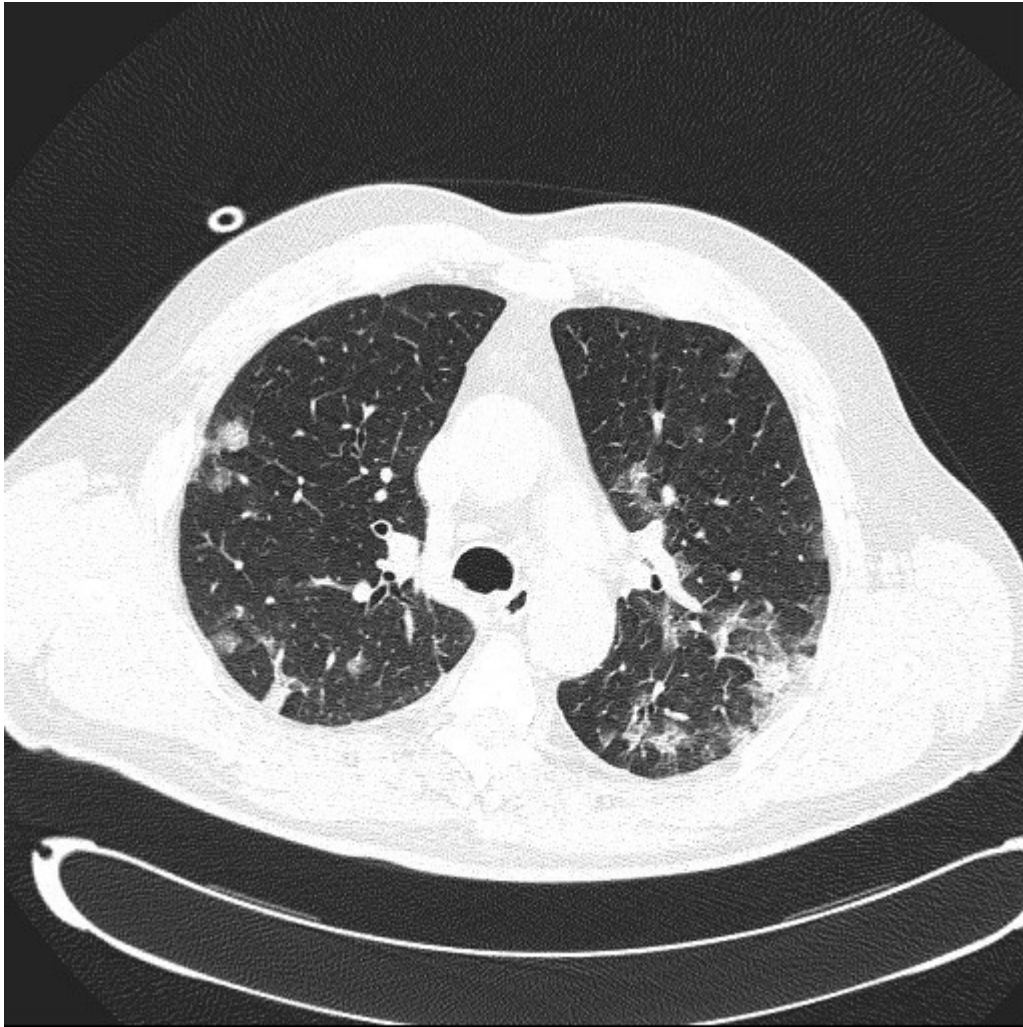
Saturazione ossigeno 90; linfopenia, PCR alta; restanti esami
laboratoristici nella norma.

Tampone positivo.

Si esegue indagine TC del torace senza somministrazione e.v.
di MdC in urgenza.

Immagini assiali, ricostruzione con algoritmo Lung, scansione

media

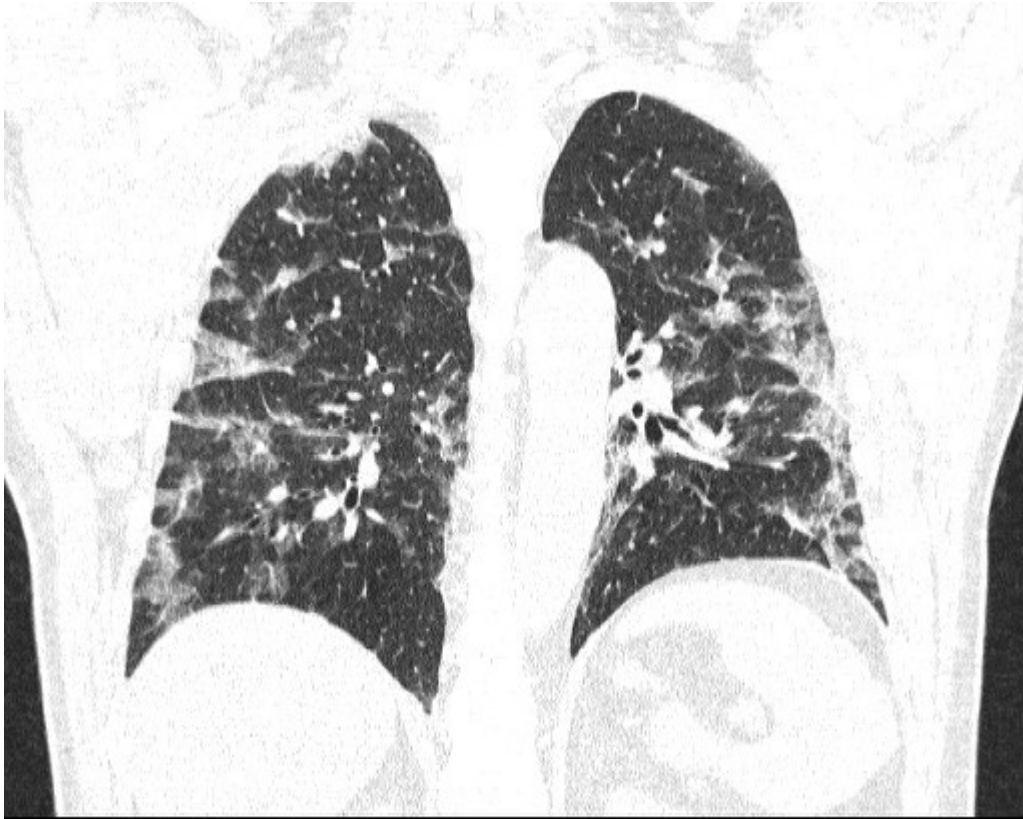




Multipli addensamenti pseudo-nodulari di dimensioni paracentimetriche.

Plurimi addensamenti parenchimali confluenti, con densità "a vetro smeriglio" a livello di entrambi i polmoni, a prevalente distribuzione subpleurica, con ispessimento dei setti interlobulari e intra-lobulari.

Ricostruzione sul piano coronale e con algoritmo Lung



Multiple aree di addensamento parenchimale con densità “a vetro smerigliato” che coinvolgono entrambi i polmoni.